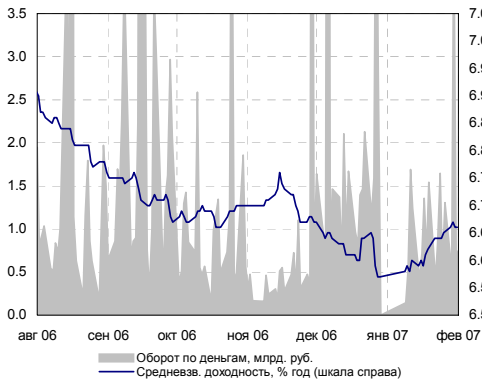


Индикаторы рынка ГКО-ОФЗ



Индикатор	Значение	Изм-е	Изм-е, %	Выпуск	Close	Изм-е, %	YTM, %	Изм-е, б.п.	
Нефть (Urals)	53.26	0.19	0.36	↑	UST 10	98.43	0.09	4.83	-2
Золото	647.9	-9.30	-1.42	↓	РОССИЯ 30	111.75	-0.06	5.84	1
EUR/USD	1.2968	-0.0053	-0.41	↓	Газпром 34	125.32	-0.25	6.61	2
RUB/USD	26.4882	-0.0602	-0.23	↓	Банк Москвы 09	104.46	0.02	6.14	-1
FF Fut. ноя.07	5.11	-0.02		↓	ОФЗ 25057	103.89	0.39	6.09	-15
FF Fut. Prob (4.75%), ноя.07	28.0%	4.0%		↑	ОФЗ 25058	100.79	0.16	5.76	-14
EMBI+	407.68	0.39	0.10	↑	ОФЗ 46020	102.05	0.05	6.85	0
EMBI+, спрэд	165	-1		↓	МГор44-об	109.56	0.06	6.72	-1
EMBI+ Россия	446.03	-0.74	-0.17	↓	Мос.обл.6в	107.45	-0.10	7.05	3
EMBI+ Россия, спрэд	99	1		↑	Мос.обл.5в	106.95	-0.04	6.77	2
MIBOR, %	3.46	0.54		↑	КОМИ 8в об	100.00	0.00	7.51	0
Счета и деп. в ЦБ, млрд. руб.	550.6	13.7	2.55	↑	РЖД-07обл	102.65	0.10	7.10	-3
MICEX RCBI	100.74	-0.01	-0.01	↓	НГК ИТЕРА	101.00	0.00	8.65	0
MICEX объемы, млн.руб.	Биржа	РПС	Сумм.	РЕПО	Евросеть-2	100.00	0.00	10.48	0
Корпоративные	2520.2	7501.0	10021.2	16846.7	ТехИнвст-1	99.20	0.08	10.92	-7
Муниципальные	264.3	2157.0	2421.3	5220.1	ГлМосСтр-2	101.00	0.15	10.02	-27
Государственные	2074.1	0.0	2074.1	0.0	ЮТК-03 об.	101.95	-0.15	8.03	23

**Внутренний долговой рынок**

▶ В пятницу на рынке рублевого долга преобладала повышательная динамика в движении котировок, торговые обороты оставались достаточно солидными. Всплеск активности наблюдался в бумагах первого эшелона. Лидерами активности торгов стали облигации АИЖК. Выпуск АИЖК-А8 с офертой исполнением в марте 2014 года прибавил 0,25%, доходность снизилась на 4 б.п. до 7,85% годовых. Котировки АИЖК-07 с погашением в июле 2016 года выросли на 0,27%, доходность по цене закрытия составила 7,87% годовых (-5 б.п.).

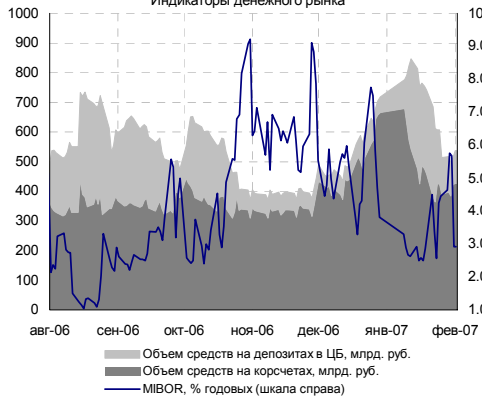
▶ По нашим оценкам капитализация корпоративного сектора по итогам недели снизилась на 0,04%, муниципального сектора снизилась на 0,11%. Рост капитализации сектора госбумаг составил 0,04%. При этом капитализация 10 наиболее ликвидных выпусков корпоративного сектора снизилась на 0,6% (что было связано в существенным снижением котировок РуссНефти), муниципального сектора – на 0,29%.

▶ В настоящее время основные факторы, оказывающие влияние на рублевые облигации, складываются в пользу долгового рынка. Рублевая ликвидность продолжает увеличиваться – суммарные остатки на корсчетах и депозитных счетах в Банке России растут, начиная с 1 февраля. Настроения на внешнем долговом рынке за последнюю неделю несколько улучшились, текущая неделя ожидается относительно спокойной. Рост рублевой ликвидности вкупе со спокойным новостным фоном извне могут способствовать увеличению активности покупателей на внутреннем рынке.

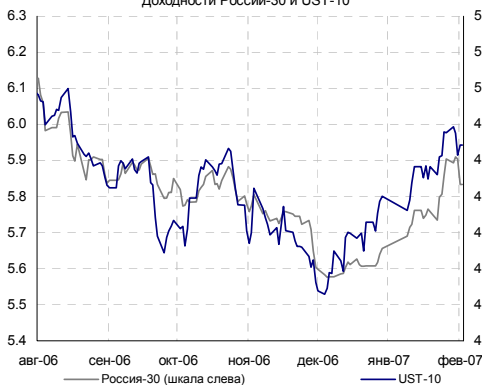
**Первичные размещения**

▶ **Ленэнерго.** На аукционе по размещению 2-го выпуска Ленэнерго объемом 3 млрд. руб. с погашением через 5 лет ставка 1-го купона была определена на уровне 8,54% годовых, что соответствует доходности к погашению на уровне 8,72% годовых, в рамках прогнозов организаторов.

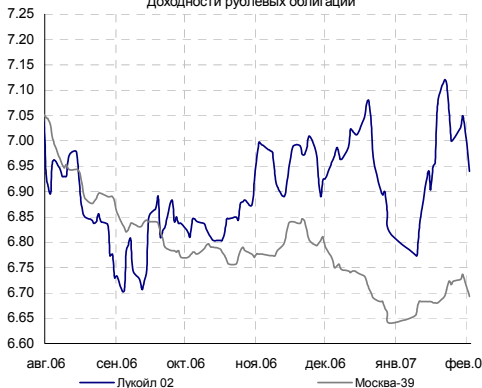
Индикаторы денежного рынка



Доходности России-30 и UST-10



Доходности рублевых облигаций





Корпоративный сегмент

Лидеры оборотов

Биржа + РПС, млн. руб.	Изм-е, %
АИЖК 8об	1088.49 0.25 ↑
АИЖК 7об	1012.83 0.27 ↑
ЮТК-04 об.	583.84 -0.05 ↓
ГАЗПРОМ А8	519.24 0.12 ↑
РЖД-06обл	457.08 0.03 ↑
ГидроОГК-1	426.95 0.15 ↑
ФСК ЕЭС-03	261.45 0.18 ↑
ХКФ Банк-4	240.92 0.05 ↑
Арбат 01	236.82 0.10 ↑
РосселхБ 2	214.50 0.00 ↑

Лидеры роста/падения

Рост, %	Падение, %
3.80	Синергия-1
1.73	ОСТ-2об
0.70	ДиксиФин-1
0.55	ДальСвзЗоб
0.50	БашкирэнЗв
	ЦентрТел-5 -4.89
	Омела 01 -2.50
	ДМЦЕНТРоб1 -1.01
	НОМОС 6в -0.70
	МартаФин 1 -0.57

## Внешние долговые рынки

► **US-treasuries.** В пятницу внимание участников рынка было направлено на отчет по рынку труда США за январь, уже по традиции преподнесший очередные сюрпризы. Эффект от более слабых, чем ожидалось, данных за январь был частично скомпенсирован пересмотром в большую сторону декабрьских показателей, что сгладило реакцию рынка. Доходности us-treasuries снизились на 2 – 3 б.п. Ключевой показатель, количество новых рабочих мест в несельскохозяйственном секторе, вырос только на 111 тыс., тогда как ожидался рост на 149 тыс. В то же время декабрьский показатель был пересмотрен с ранее озвученных 167 тыс. до 207 тыс. Уровень безработицы в январе неожиданно вырос до 4,6% с декабрьских 4,5%. Дополнительный позитивный фактор для долгового рынка – еще один показатель, продемонстрировавший ослабление инфляционного давления. Рост почасовой оплаты труда составил 0,2% против ожидаемых 0,3%.

С утра кривая доходностей us-treasuries выглядит следующим образом. 2-летние облигации торгуются с доходностью в 4,93% годовых (-6 б.п. по итогам недели), 5-летние – с доходностью в 4,82% годовых (-5 б.п.). Доходность 10-летних us-treasuries составляет 4,83% годовых (-5 б.п.), 30-летних – 4,92% годовых (-5 б.п.).

► Текущая неделя обещает быть относительно спокойной. Макроэкономические данные, способные повлиять на расстановку сил на рынке, публикуются сегодня (индекс деловой активности в непроизводственной сфере ISM Non-Manufacturing за январь) и в среду (данные по производительности и стоимости рабочей силы). В остальное время на динамику движения котировок могут оказать влияние аукционы по размещению UST. На этой неделе пройдут аукционы по размещению 3-летних, 10-летних и 30-летних us-treasuries (вторник, среда, пятница) на общую сумму \$38 млрд.

## Кредитные рейтинги

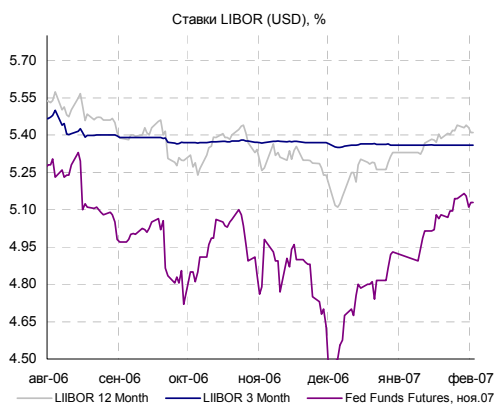
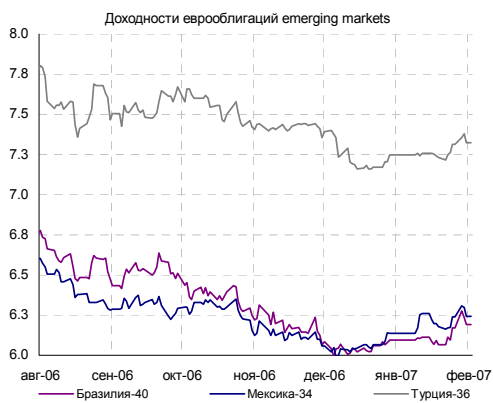
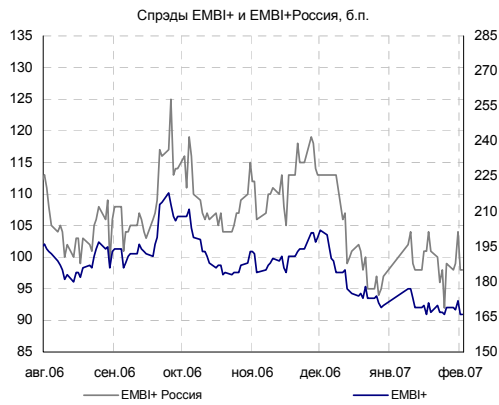
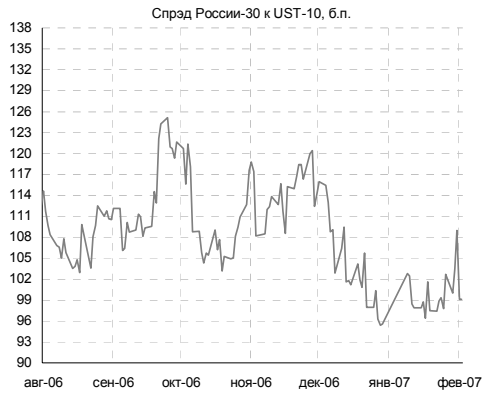
► **ФСК ЕЭС.** В пятницу агентство Standard & Poor's повысило кредитный рейтинг ОАО «Федеральная сетевая компания Единой энергетической системы» на 3 ступени с «В+» до «ВВ+». Прогноз изменения рейтинга – «позитивный». Рейтинги были помещены в список CreditWatch 15 ноября 2006 года в связи с переоценкой относительных преимуществ, которые получают государственные компании.

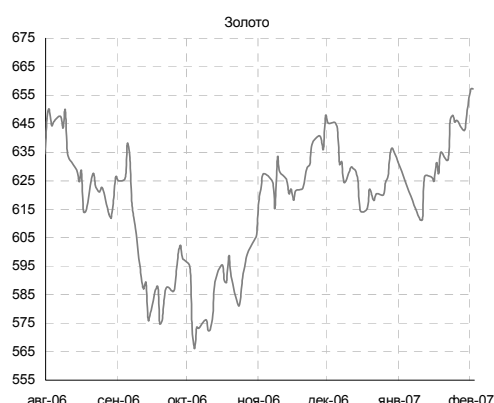
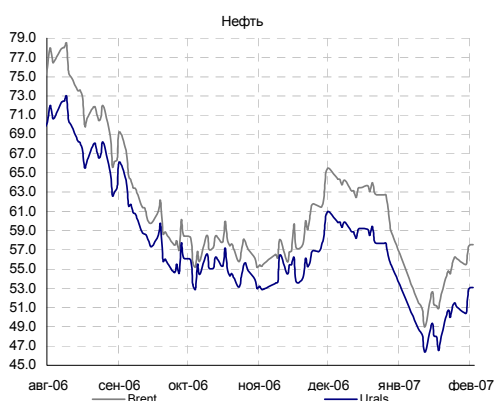
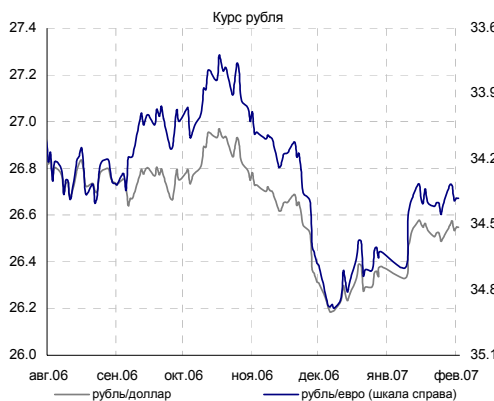
► **РАО ЕЭС.** Standard & Poor's также повысило кредитный рейтинг РАО «ЕЭС России» с «В+» до «ВВ». Прогноз рейтинга – «стабильный».

► **Мегафон.** Одновременно агентство Moody's повысило корпоративный рейтинг ОАО «Мегафон» и рейтинг еврооблигаций Мегафон 2009 с «В1» до «Вa3». Прогноз изменения рейтинга – «стабильный». Таким образом, по оценке Moody's рейтинги 3-х крупнейших сотовых компаний теперь находятся на одном уровне (Вa3). По оценке S&P самый высокий рейтинг (на 2 ступени выше Moody's в сопоставимых шкалах) присвоен Вымпелкому – «ВВ+». Рейтинги МТС и Мегафон – «ВВ-».

## Emerging markets

► В пятницу индекс суверенных еврооблигаций развивающихся стран EMBI+ вырос на 0,1%. Спрэд индекса уменьшился на 1 б.п. до 165 б.п. Индекс еврооблигаций EMBI+ Россия упал на 0,17%, его спрэд остался без изменения на уровне 99 б.п. Еврооблигации «Россия-30» на данный момент торгуются на уровне 111,75/111,938 процентов от номинала со спрэдом к 10-летним treasuries в 102 б.п.





## КАЛЕНДАРЬ СОБЫТИЙ НА ДОЛГОВОМ РЫНКЕ

### СЕГОДНЯ

- 07.02.07 Очередное заседание Банка Англии. Рассмотрение вопроса об изменении учетной ставки.
- 08.02.07 Очередное заседание ЕЦБ. Рассмотрение вопроса об изменении учетной ставки
- 19.02.07 Выходной день в США. День Президента
- 20.02.07 Очередное заседание Банка Японии. Рассмотрение вопроса об изменении учетной ставки.
- 21.02.07 Очередное заседание комиссии FOMC. Рассмотрение вопроса об изменении учетной ставки

## КАЛЕНДАРЬ ПЕРВИЧНОГО РЫНКА

Дата	Эмитент, серия выпуска	Объем, млн.	Срок обращения	УТП/ УТМ (прогноз организаторов)	Разброс
<b>СЕГОДНЯ</b>					
08.02.07	Комплекс Финанс, 1	1000	3 года/ 1,5	1.40	12.65
08.02.07	АИЖК, 9	5000	10 лет	0.00	8.01
фев. 2007	Копейка ТД, 3	4000	5 лет	0.00	уп. 10-10.5%
фев. 2007	Митлэнд Фуд Групп, 1	1000	3 года	0.00	куп. 11%
фев. 2007	Москоммерцбанк, 2	3000	4 года/ 0,5	0.00	9.70

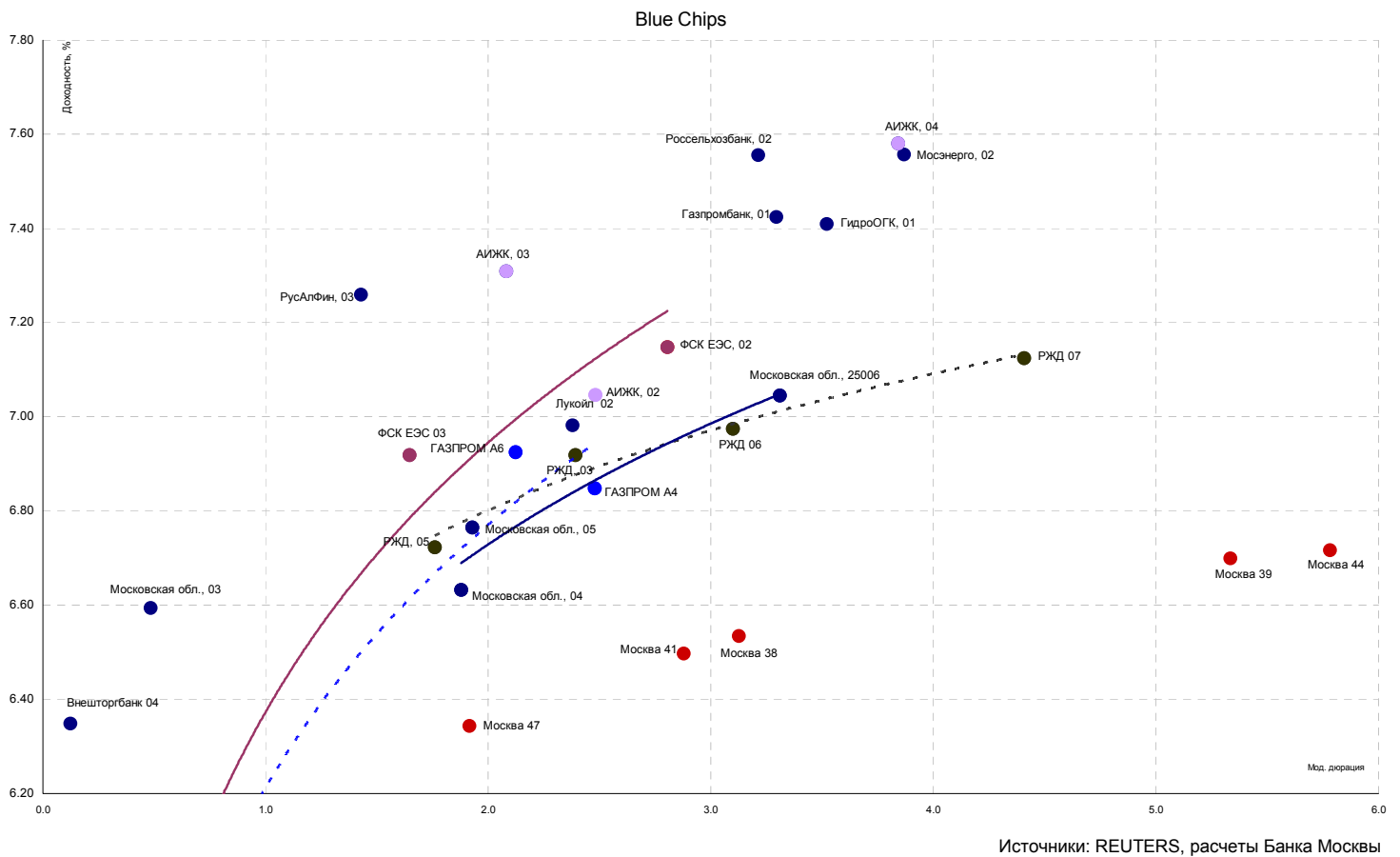
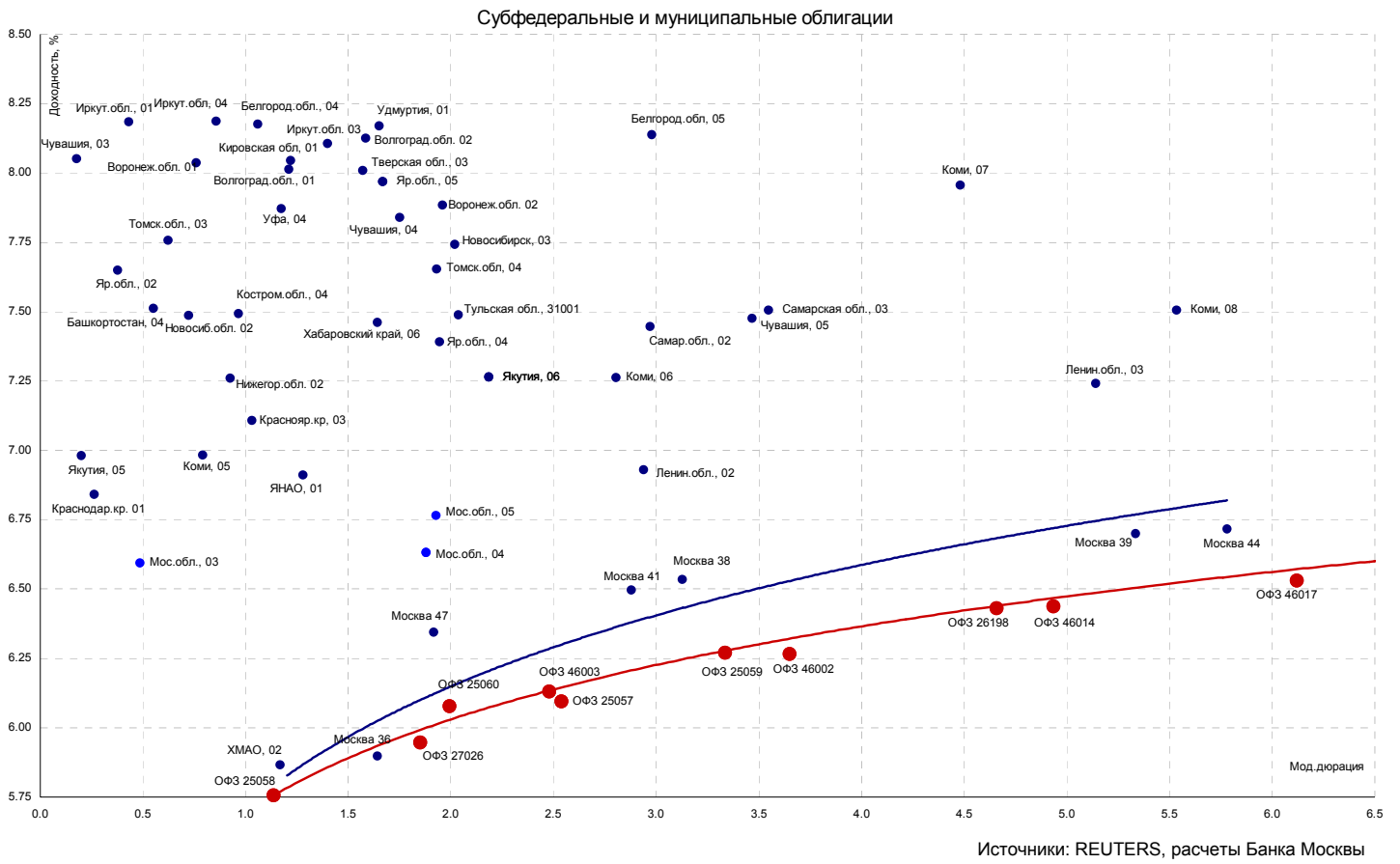
## СТАТИСТИКА США

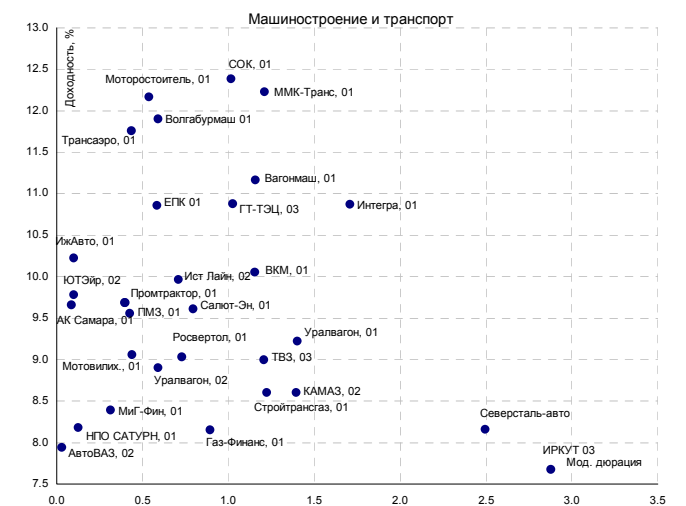
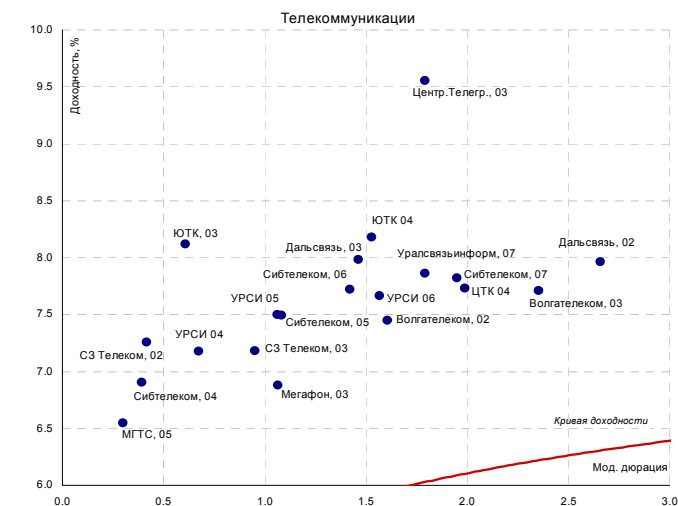
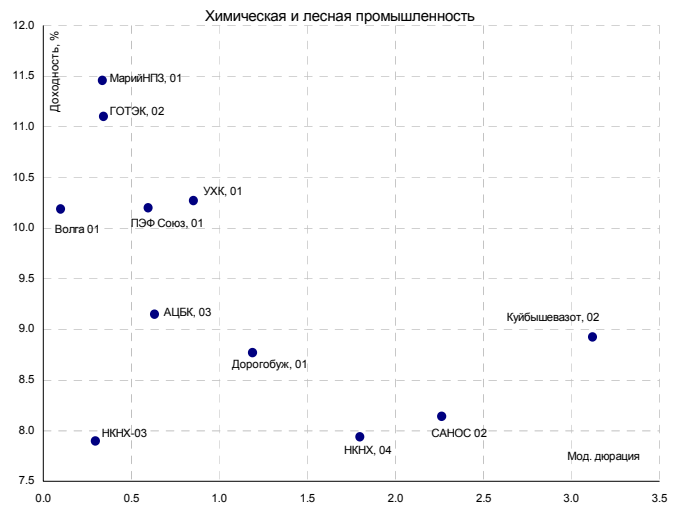
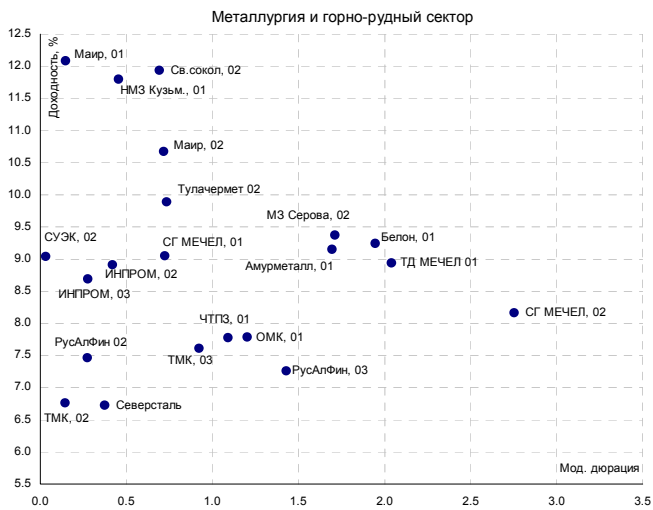
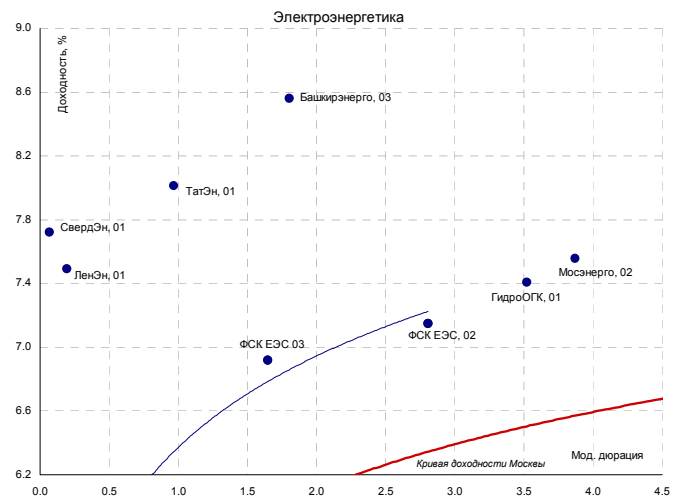
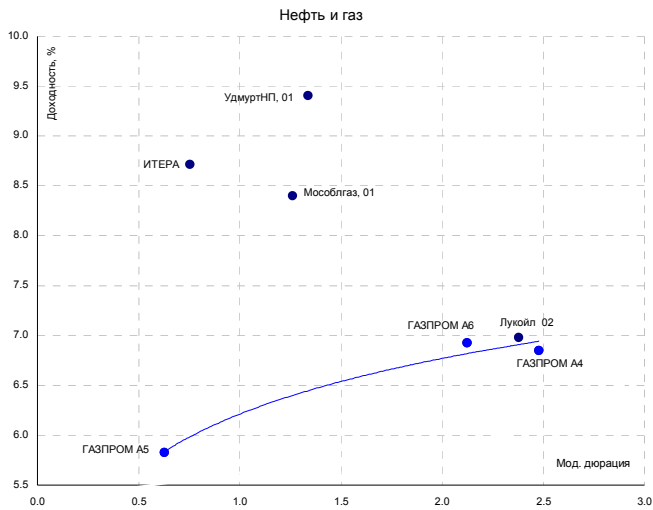
Дата	Показатель	Посл. период	Ожидаемое значение	Прошрое значение	Фактическое значение
17.01.07	Инфляция в промышленном секторе (PPI)	дек.06	0.50%	2.00%	0.90%
17.01.07	Инфляция - Core PPI (очищенная от влияния цен на продовольствие и энергетику)	дек.06	0.10%	1.30%	0.20%
17.01.07	Индекс промышленного производства	дек.06	0.10%	-0.10%	0.40%
17.01.07	Счет движения капитала (Capital Net Flow), млрд. долл.	ноя.06		74.90	58.00
31.01.07	Индекс стоимости рабочей силы (Employment Cost Index)	дек.06	1.00%	1.00%	0.80%
31.01.07	Прогнозная оценка ВВП (GDP-advance)	4 кв.06	3.00%	2.00%	4.00%
01.02.07	Индекс Деловой активности (Manufacturing ISM)	январь.07	51.9	51.4	
01.02.07	Индекс потребительских расходов (PCE core)	дек.06			
02.02.07	Статистика рынка труда - Уровень безработицы (Unemployment)	январь.07	149 000	167 000	111 000
02.02.07	Статистика рынка труда - Число новых рабочих мест (Non-farm payrolls)	январь.07	4.50%	4.50%	4.60%
<b>СЕГОДНЯ</b>					
	Индекс Деловой активности в сфере услуг (ISM non-manufacturing)	январь.07	57.0	56.2	
07.02.07	Производительность рабочей силы, (Productivity)	4 кв.06			
07.02.07	Стоимость рабочей силы, (Labor cost)	4 кв.06			

## Календарь платежей по облигациям

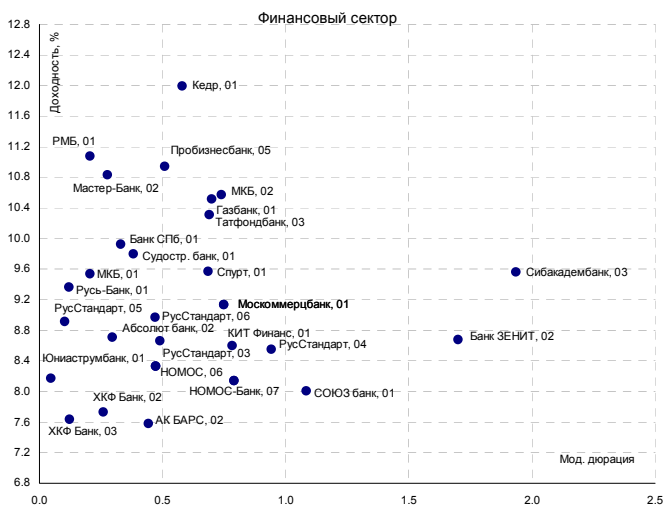
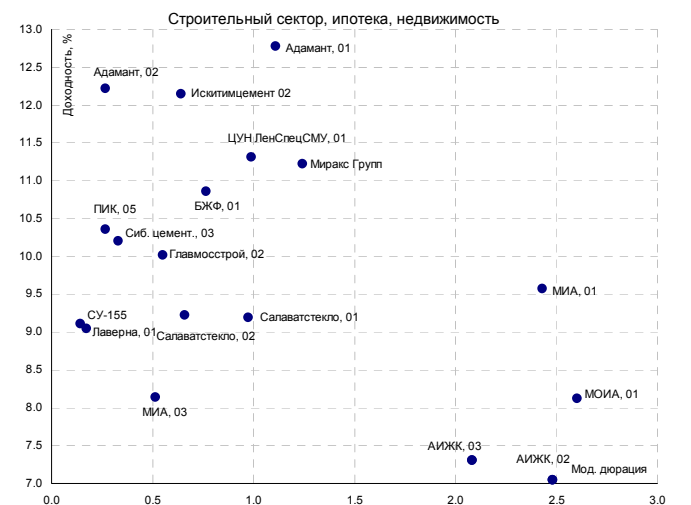
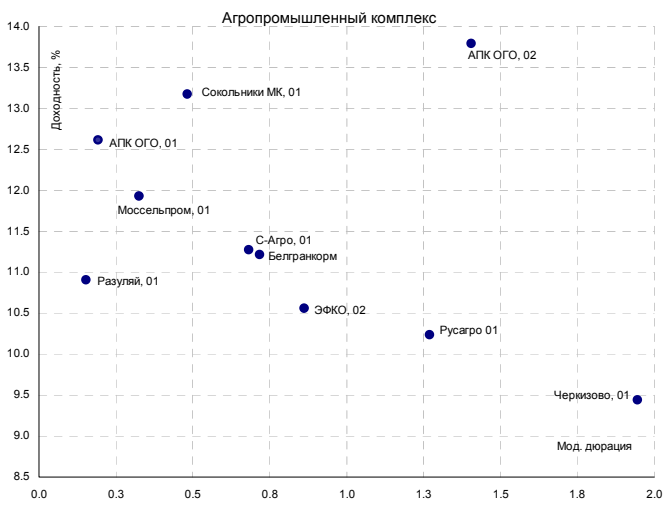
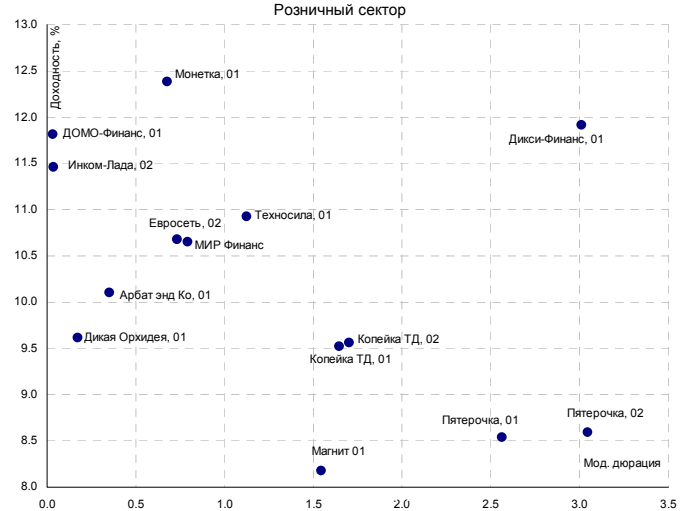
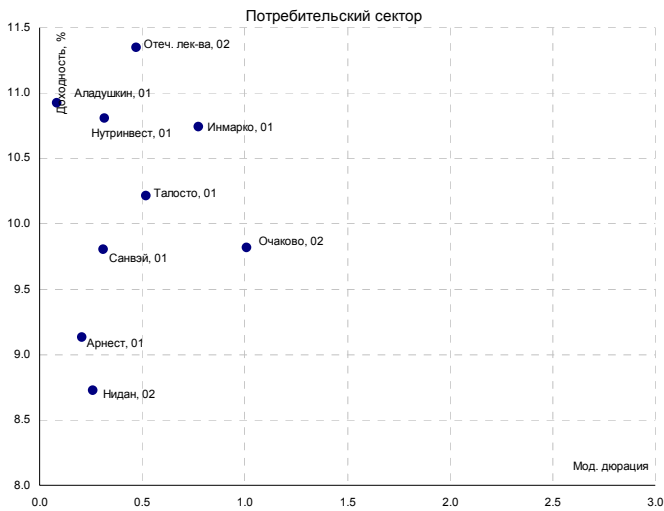
Дата выплаты	Эмитенты	Объем, млн. руб.	размер выплаты, млн. руб.	тип
05.02.2007	ЯНАО, 01	1800	90.74	купон
06.02.2007	МИА, 02	1000	23.68	купон
06.02.2007	МИА, 02	1000	1000.00	оферта
07.02.2007	Искитимцемент 02	500	15.58	купон
07.02.2007	ЮТК, 02	1500	78.53	купон
07.02.2007	ЮТК, 02	1500	1500.00	погашение
07.02.2007	ОФЗ 27020	8800	438.79	купон
08.02.2007	ГАЗПРОМ А6	5000	180.01	купон
08.02.2007	ТОП-КНИГА, 01	700	39.62	купон
08.02.2007	ТОП-КНИГА, 01	700	700.00	оферта
08.02.2007	Трансаэро-Финансы, 01	2500	145.23	купон
13.02.2007	Газ-Финанс, 01	2000	84.67	купон
13.02.2007	ММБ, 01	1000	41.39	купон
13.02.2007	ММБ, 01	1000	1000.00	погашение
13.02.2007	Русский Продукт, 04	440	0.00	купон
13.02.2007	ЭйрЮнион 01	1500	48.62	купон
13.02.2007	Москва 42	3000	75.62	купон
14.02.2007	Автоваз, 02	3000	137.62	купон
14.02.2007	Автоваз, 02	3000	3000.00	оферта
14.02.2007	ГАЗПРОМ А4	5000	204.94	купон
14.02.2007	ЕБРР, 01	5000	73.80	купон
14.02.2007	ММБ, 02	3000	97.23	купон
14.02.2007	ММБ, 02	3000	3000.00	оферта
14.02.2007	Росбанк, 01	3000	139.13	купон
14.02.2007	Росбанк, 01	3000	3000.00	оферта
14.02.2007	Русский Стандарт, 06	6000	242.33	купон
14.02.2007	Белгородская обл, 31001	2000	41.79	купон
14.02.2007	ОФЗ 46020	7913	272.25	купон
14.02.2007	ОФЗ 46017	49967	1058.89	купон
14.02.2007	ОФЗ 46002	62000	2782.36	купон
15.02.2007	Банк ЗЕНИТ, 02	2000	84.13	купон
15.02.2007	Банк Спурт, 01	500	11.53	купон
15.02.2007	ДОМО-Финанс, 01	1000	62.33	купон
15.02.2007	ДОМО-Финанс, 01	1000	1000.00	оферта
15.02.2007	ИНТЕКО, 01	1200	65.52	купон
15.02.2007	ИНТЕКО, 01	1200	1200.00	погашение
15.02.2007	НМЗ им. Кузьмина, 01	1200	66.18	купон
15.02.2007	НОМОС, 06	800	40.01	купон
15.02.2007	Самарская обл., 03	4500	85.27	купон
15.02.2007	СУЭК, 02	1000	21.19	купон
15.02.2007	СУЭК, 02	1000	1000.00	погашение
15.02.2007	Якутия, 06	2000	49.86	купон
16.02.2007	Инком-Лада, 02	1400	41.01	купон
16.02.2007	Инком-Лада, 02	1400	1400.00	оферта
17.02.2007	Москва 43	5000	126.03	купон
18.02.2007	Центртелеком 04	5623	389.05	купон
18.02.2007	Московская обл., 03	1000	54.85	купон
20.02.2007	АЦБК-Инвест, 02	500	0.01	купон
20.02.2007	Миракс Групп	1000	62.33	купон
20.02.2007	Отеч. лекарства, 02	1300	66.44	купон
20.02.2007	ПИК, 05	1120	28.48	купон
20.02.2007	Татфондбанк, 03	1500	37.40	купон
20.02.2007	ТМК, 03	5000	198.21	купон
20.02.2007	Юниаструмбанк, 01	1000	62.33	купон
20.02.2007	Юниаструмбанк, 01	1000	1000.00	оферта
20.02.2007	Москва 31	5000	126.03	купон
21.02.2007	АПК Аркада, 02	1000	66.73	купон

Источники: REUTERS, расчеты Банка Москвы



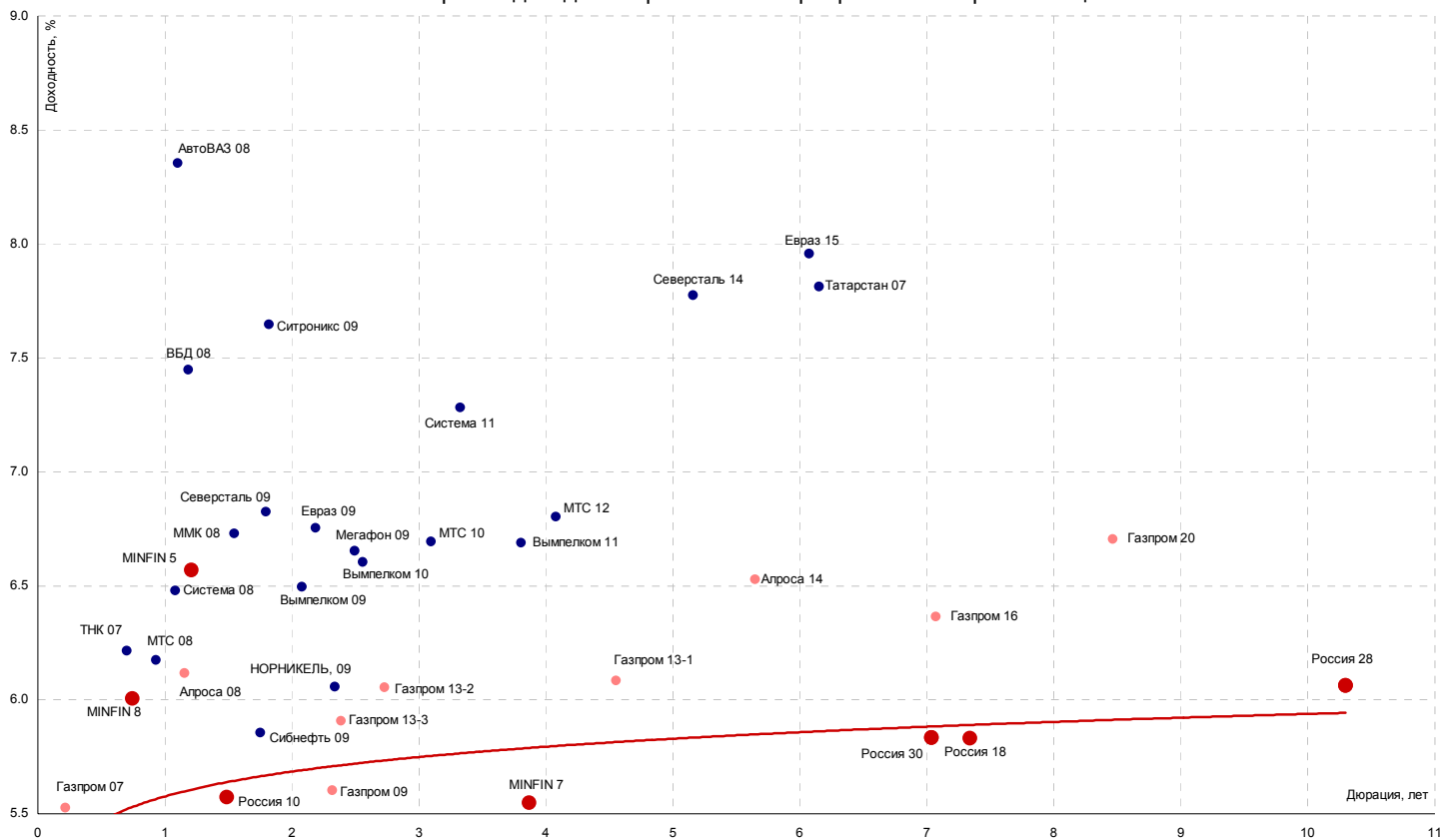


Источники: REUTERS, расчеты Банка Москвы



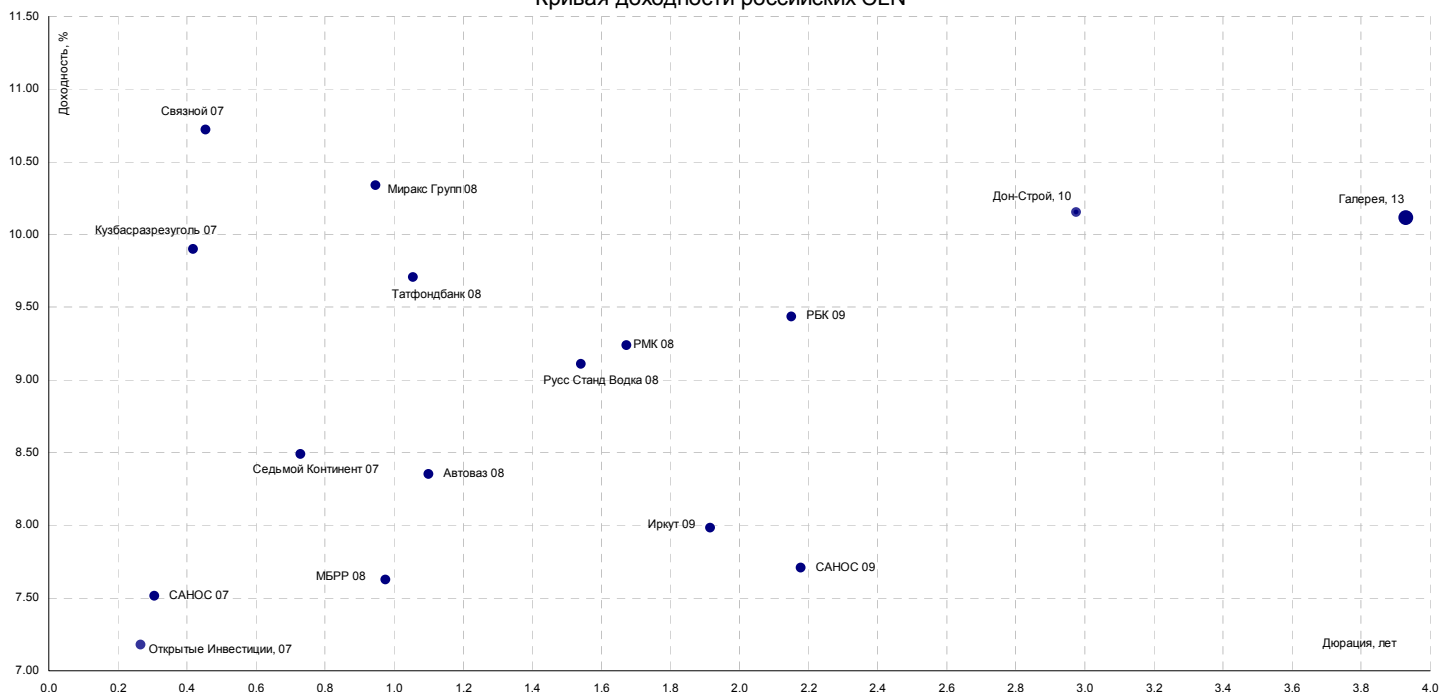
Источники: REUTERS, расчеты Банка Москвы

Кривая доходности российских корпоративных еврооблигаций



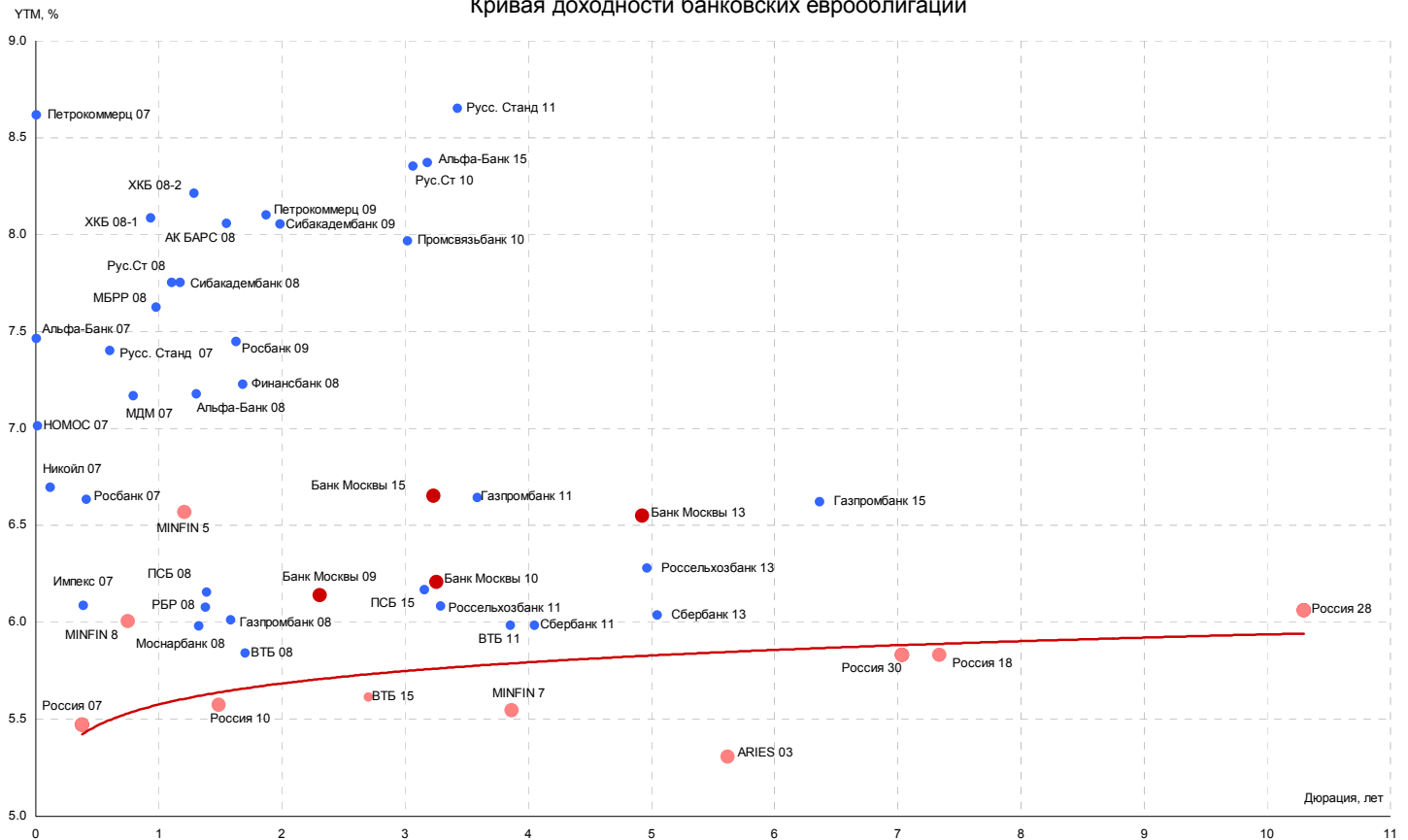
Источники: REUTERS

Кривая доходности российских CLN

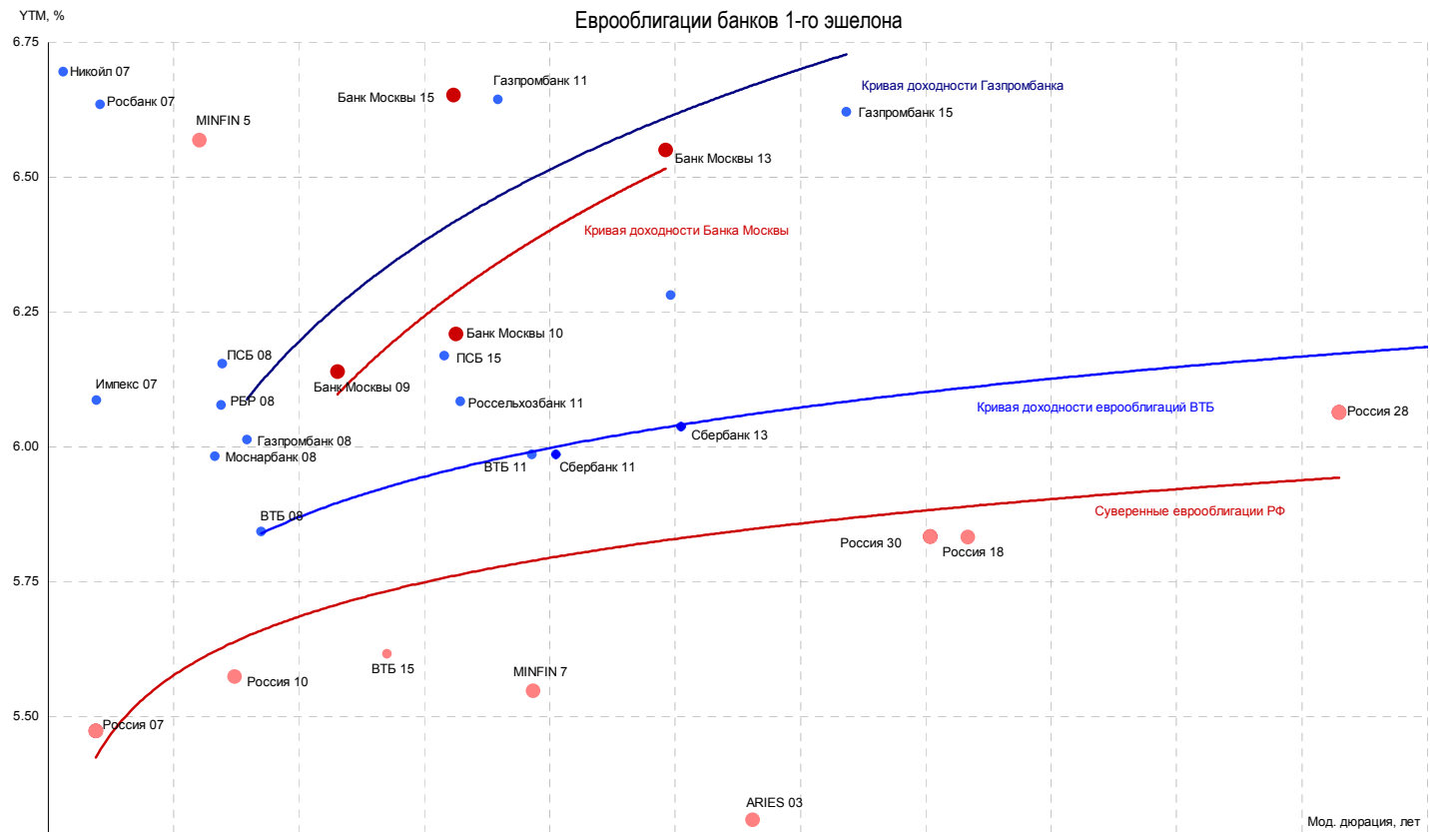


Источники: REUTERS

Кривая доходности банковских еврооблигаций



Еврооблигации банков 1-го эшелона



ЭМИТЕНТЫ	ОБЪЕМЫ		ПОГАШЕНИЕ/ ВЫКУП			ЦЕНА		ИЗМЕНЕНИЕ,%			ДОХОДНОСТЬ,%			ДЮРАЦИЯ			
	Оборот млн. руб.	Объем, млн. руб.	Купон,%	Погашение	Оферта	Индикат. цена	Покупка	Продажа	день	неделя	месяц	НКД	Текущая	К погаш.	К оферте	Дюр. лет.	Мод. дюр
<b>Итоги торгов государственными облигациями</b>																	
ОБР 02	0.0	-	-	23.06.2009	15.03.2007	99.47	99.41	99.54	0.03	0.00	0.42	-	-	0.22	4.80	0.11	0.11
ОБР 03	0.5	-	-	22.09.2009	15.06.2007	98.27	98.11	98.27	-0.03	0.17	0.41	-	-	0.66	4.91	0.36	0.35
ОФЗ 25057	106.0	40817	7.40	20.01.2010	-	103.89	103.72	103.95	0.38	0.00	-0.24	1.82	7.12	6.09	-	2.69	2.54
ОФЗ 25058	311.8	40655	6.30	30.04.2008	-	100.79	100.75	100.85	0.16	0.02	-0.22	0.35	6.25	5.76	-	1.20	1.14
ОФЗ 25059	174.3	41000	6.10	19.01.2011	-	99.90	99.85	99.94	0.10	-0.06	-0.15	1.50	6.11	6.27	-	3.55	3.34
ОФЗ 25060	109.6	40733	5.80	29.04.2009	-	99.70	99.66	99.75	0.00	-0.05	-0.15	0.32	5.82	6.08	-	2.11	1.99
ОФЗ 26198	116.6	42117	6.00	02.11.2012	-	97.95	97.75	97.99	0.10	0.10	-0.41	14.79	6.13	6.43	-	4.96	4.66
ОФЗ 27019	0.0	8800	10.00	18.07.2007	-	103.72	101.80	0.00	0.00	0.00	0.00	4.38	9.64	1.75	-	0.45	0.45
ОФЗ 27020	0.0	8800	10.00	08.08.2007	-	104.10	0.00	0.00	0.00	0.00	0.00	48.49	9.61	1.93	-	0.49	0.48
ОФЗ 27025	205.4	25806	6.00	13.06.2007	-	100.30	100.28	100.32	0.03	-0.09	0.05	8.38	5.98	5.24	-	0.36	0.34
ОФЗ 27026	0.0	16000	7.00	11.03.2009	-	101.42	101.13	101.71	0.00	0.00	-0.20	9.78	6.90	5.95	-	1.96	1.85
ОФЗ 46001	477.4	60000	10.00	10.09.2008	-	103.67	103.61	103.68	0.16	-0.03	-0.34	13.97	9.65	5.66	-	0.82	0.78
ОФЗ 46002	56.5	62000	9.00	08.08.2012	-	109.75	109.75	109.99	-0.09	-0.14	-0.36	41.92	8.20	6.27	-	3.88	3.65
ОФЗ 46003	25.4	37298	10.00	14.07.2010	-	110.52	110.45	110.58	0.02	-0.11	-0.43	4.38	9.05	6.13	-	2.63	2.48
ОФЗ 46005	9.3	27477	0.00	09.01.2019	-	46.50	45.70	46.75	0.43	0.15	-0.86	0.00	0.00	7.09	-	11.18	10.44
ОФЗ 46014	36.3	58290	9.00	29.08.2018	-	109.07	109.01	109.15	0.20	-0.11	-0.68	35.01	8.25	6.44	-	5.25	4.94
ОФЗ 46017	32.4	80000	8.50	03.08.2016	-	106.10	106.01	106.10	0.08	-0.28	-0.74	18.40	8.01	6.53	-	6.52	6.12
ОФЗ 46018	111.2	62878	9.00	24.11.2021	-	111.03	111.00	111.08	0.03	-0.39	-1.21	12.58	8.11	6.59	-	8.57	8.04
ОФЗ 46020	142.1	30000	6.90	06.02.2036	-	102.05	102.03	102.12	0.05	-0.51	-1.22	32.14	6.76	6.85	-	12.54	11.73
<b>Всего</b>	<b>1661.4</b>	<b>589793</b>															

Источники: REUTERS, расчеты Банка Москвы

ЭМИТЕНТЫ	ОБЪЕМЫ		ПОГАШЕНИЕ/ ВЫКУП		Оферта	Индикат. цена	ЦЕНА		ИЗМЕНЕНИЕ,%			ДОХОДНОСТЬ,%			ДЮРАЦИЯ		
	Оборот млн. руб.	Объем, млн. руб.	Купон,%	Погашение			Покупка	Продажа	день	неделя	месяц	НКД	Текущая	К погаш.	К оферте	Дюр. лет.	Мод. дюр
<b>Итоги торгов муниципальными облигациями</b>																	
Волгоград, 01	9.86	400	9.70	17.07.2008	-	101.22	101.51	102.25	1.77	0.67	-0.01	3.99	9.58	8.74	-	1.37	1.26
Казань, 02	0.00	1000	10.00	11.04.2007	-	100.42	100.36	100.48	0.00	0.05	-0.10	6.03	9.96	7.70	-	0.19	0.18
Красноярск, 05	0.10	1000	8.50	18.10.2008	-	100.51	100.51	101.50	-0.19	0.00	-0.49	24.92	8.46	7.74	-	1.59	1.48
Новосибирск, 03	0.00	1000	13.00	14.07.2009	-	110.03	109.76	110.30	0.00	-0.59	-1.69	8.55	11.81	7.74	-	2.17	2.02
Томск, 01	0.00	300	12.00	22.11.2007	-	102.40	0.00	104.00	0.00	0.00	-1.99	9.34	11.72	9.16	-	0.76	0.70
Уфа, 04	0.51	500	10.03	03.06.2008	-	102.85	102.80	103.00	-0.15	-0.19	-0.58	16.21	9.75	7.87	-	1.27	1.17
<b>Итоги торгов субфедеральными облигациями</b>																	
Башкортостан, 04	0.00	500	8.02	13.09.2007	-	100.37	0.00	100.50	0.00	0.03	-0.45	30.98	7.99	7.51	-	0.59	0.55
Белгородская обл., 04	0.00	320	14.00	29.04.2008	-	106.43	106.25	106.60	0.00	0.00	-0.70	36.82	13.15	8.18	-	1.15	1.06
Белгородская обл, 31001	0.00	2000	8.38	10.11.2010	-	101.55	101.45	101.64	0.00	-0.24	0.04	18.14	8.25	8.14	-	3.22	2.98
Волгоградская обл., 01	0.00	600	11.99	11.06.2009	-	104.00	103.75	104.00	0.34	-0.29	-0.53	16.42	11.53	8.01	-	1.31	1.21
Волгоградская обл. 35001	0.37	700	12.00	17.06.2010	-	105.00	105.00	105.45	-0.38	-0.46	-1.87	14.14	11.43	8.13	-	1.71	1.58
Воронежская обл. 01	0.55	600	13.00	15.12.2007	-	104.30	104.30	104.80	0.00	-0.48	-0.95	18.16	12.46	8.04	-	0.82	0.76
Воронежская обл. 02	2.37	500	13.00	18.06.2009	-	109.43	109.43	109.85	-0.27	0.00	-1.17	17.10	11.88	7.88	-	2.11	1.96
Иркутская обл., 01	3.67	700	10.00	22.07.2007	-	100.80	100.80	101.00	-0.01	-0.05	-0.22	1.34	9.92	8.19	-	0.47	0.43
Иркутская обл. 31001	0.00	1500	9.50	17.12.2009	-	101.70	101.56	101.84	0.00	0.28	0.09	8.51	9.34	8.11	-	1.51	1.40
Иркутская обл, 31002	0.00	900	8.00	23.10.2008	-	99.79	99.73	99.85	0.00	-0.21	0.05	17.53	8.02	8.19	-	0.93	0.86
Калужская обл., 01	0.00	300	9.00	24.12.2007	-	100.74	0.00	102.10	0.00	-1.57	-1.57	9.86	8.93	8.27	-	0.87	0.80
Карелия, 34009	0.00	2000	8.40	02.06.2010	-	100.25	0.00	0.00	-99.00	0.00	0.11	13.35	8.38	8.06	-	2.63	2.43
Кировская обл, 01	0.00	400	8.39	22.12.2008	-	100.75	100.60	100.90	0.00	0.00	0.15	6.52	8.33	8.04	-	1.32	1.22
Коми, 05	8.63	500	13.00	24.12.2007	-	105.30	105.20	105.40	-0.05	0.08	-0.94	14.25	12.35	6.98	-	0.85	0.79
Коми, 06	4.07	700	13.50	14.10.2010	-	115.40	115.35	115.55	-0.17	-0.09	-0.43	41.05	11.70	7.26	-	3.01	2.81
Коми, 07	0.00	1000	10.00	22.11.2013	-	105.84	104.67	107.00	0.00	-0.18	3.38	19.45	9.45	7.96	-	4.84	4.48
Коми, 08	0.00	1000	9.00	03.12.2015	-	100.00	95.05	0.00	0.00	0.00	-0.23	36.99	9.00	7.51	-	5.95	5.53
Костромская обл., 04	0.52	800	12.00	11.03.2008	-	104.00	103.90	104.10	-0.10	-0.19	-0.33	17.10	11.54	7.49	-	1.04	0.97
Красноярский кр, 34003	0.18	3000	7.00	01.10.2008	-	99.55	99.45	99.55	0.05	-0.10	-0.15	23.21	7.03	7.11	-	1.11	1.03
Краснодарский край, 01	0.00	1000	10.00	15.05.2007	-	100.83	100.55	101.10	0.00	0.00	0.00	21.92	9.92	6.84	-	0.28	0.26
Ленинградская обл., 02	0.00	800	14.01	08.12.2010	-	124.00	123.00	125.00	0.00	-1.20	-0.81	19.19	11.30	6.93	-	3.14	2.94
Ленинградская обл. 03	0.00	1300	12.50	05.12.2014	-	129.92	128.00	138.00	0.00	-0.70	0.98	16.78	9.62	7.24	-	5.51	5.14
Московская обл., 03	17.85	1000	11.00	19.08.2007	-	102.36	102.36	102.57	-0.24	-0.07	-0.50	50.03	10.75	6.59	-	0.52	0.49
Московская обл., 05	0.52	12000	10.00	30.03.2010	-	106.95	106.95	107.35	-0.04	0.13	-0.61	25.07	9.35	6.77	-	2.06	1.93
Московская обл., 04	0.00	9600	11.00	21.04.2009	-	109.28	109.15	109.40	0.00	0.05	-0.38	3.01	10.07	6.63	-	2.00	1.88
Московская обл., 25006	15.90	12000	9.00	19.04.2011	-	107.45	107.45	107.60	-0.09	-0.10	-0.22	24.90	8.38	7.05	-	3.54	3.31
Нижегородская обл. 02	0.00	2500	10.24	02.11.2008	-	102.82	102.63	103.00	0.00	-0.41	-0.28	25.81	9.96	7.26	-	0.99	0.93
Новосибирская обл. 02	6.45	2000	13.30	29.11.2007	-	104.75	104.55	104.75	-0.10	0.06	-0.47	23.32	12.70	7.49	-	0.78	0.72
Самарская обл., 02	4.93	2000	6.82	09.09.2010	-	98.65	98.65	0.00	0.02	0.00	-0.35	9.34	6.91	7.45	-	3.19	2.97
Самарская обл., 03	23.26	4500	7.60	11.08.2011	-	101.13	101.13	101.20	-99.00	0.05	-0.43	16.24	7.52	7.51	-	3.81	3.55
Тверская обл., 03	0.00	800	7.95	30.11.2008	-	100.29	100.05	100.52	0.00	0.00	0.10	13.72	7.93	8.01	-	1.70	1.57
Томская обл., 03	0.16	600	10.00	13.10.2007	-	101.56	101.56	102.20	-0.34	0.00	-0.29	30.68	9.85	7.76	-	0.67	0.62
Томская обл, 34026	0.00	900	8.00	09.11.2009	-	99.25	99.05	99.45	0.00	-0.30	-0.50	18.63	8.06	7.65	-	2.08	1.93
Тульская обл., 31001	1.54	1500	8.50	28.06.2009	-	102.65	102.52	102.67	-99.00	-0.02	-0.51	8.15	8.28	7.49	-	2.19	2.03
Удмуртская респ, 01	0.00	1000	8.20	27.12.2008	-	100.32	0.00	100.34	0.00	0.00	0.09	8.31	8.17	8.17	-	1.79	1.65
Хабаровский край, 06	0.73	1000	8.00	24.11.2009	-	100.50	100.50	100.68	0.00	-0.44	-0.42	15.34	7.96	7.46	-	1.76	1.64
ХМАО, 02	0.00	5000	12.00	27.05.2008	-	107.75	0.00	107.77	0.00	-0.17	-0.20	22.36	11.14	5.87	-	1.24	1.17
Чувашия, 03	0.00	500	9.50	13.04.2007	-	100.27	100.23	100.30	0.00	0.00	-0.40	5.73	9.47	8.05	-	0.19	0.18
Чувашия, 04	0.81	750	12.33	27.03.2009	-	109.00	108.70	109.80	0.46	-1.37	-1.37	43.58	11.31	7.84	-	1.89	1.75
Чувашия, 05	0.00	1000	7.85	05.06.2011	-	101.85	101.70	102.00	-99.00	0.19	-0.12	12.47	7.71	7.48	-	3.73	3.47
Якутия, 03	0.00	800	12.00	17.06.2008	-	101.52	100.02	106.00	0.00	-0.94	-2.05	14.79	11.82	11.23	-	1.27	1.14
Якутия, 05	3.85	2000	8.00	21.04.2007	-	100.21	100.11	100.30	-0.09	-1.81	-1.67	3.07	7.98	6.98	-	0.21	0.20
Якутия, 06	1.07	2000	10.00	13.05.2010	-	107.05	107.00	107.24	0.00	0.00	-0.23	21.37	9.34	7.26	-	2.34	2.18
Якутия, 35001	3.28	2500	7.95	11.04.2013	-	102.10	102.10	102.19	-0.09	-0.38	-0.28	3.27	7.79	7.67	-	4.29	3.99
ЯНАО, 01	0.00	1800	10.00	03.08.2008	-	104.50	0.00	0.00	0.00	0.00	-0.48	49.59	9.57	6.91	-	1.37	1.28
Ярославская обл., 02	4.51	1000	12.78	03.07.2007	-	102.15	101.12	102.50	-0.15	0.00	-0.72	10.85	12.51	7.65	-	0.41	0.38
Ярославская обл., 04	3.57	1000	10.50	26.05.2009	-	106.11	106.11	0.00	-0.65	-0.14	0.66	20.14	9.90	7.39	-	2.09	1.94
Ярославская обл., 05	0.00	500	7.75	30.12.2008	-	99.65	99.65	99.80	-0.40	0.30	0.20	7.43	7.78	7.97	-	1.80	1.67
Москва 42	0.00	3000	10.00	13.08.2007	-	102.39	102.35	102.43	0.00	0.98	-2.19	22.19	9.77	5.47	-	0.51	0.48
Москва 31	6.08	5000	10.00	20.05.2007	-	101.33	101.33	101.47	-0.01	-0.15	-0.27	20.27	9.87	5.50	-	0.29	0.27
Москва 40	3.70	4000	10.00	26.10.2007	-	103.32	103.20	0.00	0.02	0.00	0.10	11.23	9.68	4.75	-	0.62	0.59
Москва 43	0.00	5000	10.00	17.05.2008	-	105.45	105.39	105.50	0.00	0.00	0.00	21.10	9.48	5.70	-	1.20	1.14
Москва 29	0.00	5000	10.00	05.06.2008	-	105.58	105.50	105.66	0.00	-0.47	-0.19	16.16	9.47	5.69	-	1.27	1.20
Москва 36	0.10	4000	10.00	16.12.2008	-	107.31	107.31	107.52	0.20	-0.23	-0.92	13.15	9.32	5.90	-	1.74	1.64
Москва 47	0.14	5000	10.00	28.04.2009	-	106.55	106.55	106.90	0.14	0.00	0.00	1.37	9.				

ЭМИТЕНТЫ	ОБЪЕМЫ		ПОГАШЕНИЕ/ ВЫКУП			ЦЕНА			ИЗМЕНЕНИЕ,%			ДОХОДНОСТЬ,%			ДЮРАЦИЯ		
	Оборот, млн. руб.	Объем, млрд. руб.	Купон,%	Погашение	Оферта	Индикат. цена	Покупка	Продажа	день	неделя	месяц	НКД	Текущая	К погаш.	К оферте	Дюр. лет.	Мод. дюр.
<b>Нефть и газ</b>																	
ГАЗПРОМ А4	9.41	5000	8.22	10.02.2010	-	103.80	103.88	103.95	0.26	0.00	-0.69	38.06	7.92	6.93	-	2.65	2.48
ГАЗПРОМ А5	0.01	5000	7.58	09.10.2007	-	101.32	101.01	101.33	0.05	0.13	0.25	23.67	7.48	5.66	-	0.67	0.63
ГАЗПРОМ А6	0.00	5000	6.95	06.08.2009	-	100.32	0.00	0.00	0.00	-0.10	-0.58	33.32	6.93	6.92	-	2.27	2.13
Лукойл 02	0.00	6000	7.25	17.11.2009	-	100.98	100.86	101.10	0.00	0.39	-0.44	14.30	7.18	6.97	-	2.55	2.38
НГК ИТЕРА	14.14	2000	9.75	07.12.2007	-	101.00	100.80	101.10	0.00	0.00	-0.15	14.96	9.65	8.65	-	0.82	0.76
Мособлгаз, 01	0.00	1000	10.75	21.12.2008	-	103.30	103.20	103.40	0.00	0.24	0.39	8.45	10.41	8.44	-	1.37	1.26
РуссНефть, 01	56.41	7000	9.25	10.12.2010	12.12.2008	87.00	85.00	87.00	-1.73	0.15	-10.17	12.16	10.63	-	18.51	1.72	1.45
УдмуртНП, 01	39.12	1500	9.50	01.09.2008	-	100.59	100.50	100.60	0.04	0.25	0.30	16.14	9.44	9.41	-	1.47	1.34
<b>Электроэнергетика</b>																	
Башкирэнерго, 02	0.00	500	9.50	22.02.2007	-	100.22	0.00	0.00	0.00	0.03	0.22	41.90	9.48	-	-	0.06	0.05
Башкирэнерго, 03	28.86	1500	8.30	09.03.2011	19.03.2009	99.50	99.50	0.00	-0.50	0.05	0.07	7.50	8.34	-	8.84	1.96	1.80
ГидроОГК, 01	13.11	5000	8.10	29.06.2011	-	103.05	103.03	103.10	-0.02	-0.07	-0.27	6.21	7.86	7.41	-	3.79	3.52
Ленэнерго, 01	3.25	3000	10.25	19.04.2007	-	100.50	100.47	100.50	0.01	-0.11	-0.11	29.49	10.20	7.62	-	0.21	0.20
Магнезит, 01	0.05	1500	9.85	18.12.2008	21.06.2007	100.50	100.50	100.63	0.00	-0.10	-0.10	11.33	9.80	-	8.41	0.38	0.35
Мосэнерго, 02	14.75	5000	7.65	18.02.2016	23.02.2012	100.87	100.95	100.99	0.15	-0.01	-0.14	32.28	7.58	-	7.58	4.16	3.87
РКС, 01	100.70	1500	9.70	15.04.2009	17.10.2007	100.70	100.65	100.80	-0.10	0.07	-0.06	28.17	9.63	-	8.81	0.68	0.63
Свердловэнерго, 01	0.00	500	11.50	01.03.2007	-	100.05	0.00	0.00	0.00	-0.05	-0.45	48.52	11.49	10.34	10.34	0.08	0.07
Татэнерго, 01	0.00	1500	9.65	13.03.2008	-	101.75	101.60	101.90	0.00	0.81	0.05	37.01	9.48	8.12	-	1.05	0.97
ФСК ЕЭС 03	0.03	7000	7.10	12.12.2008	-	100.40	100.40	100.49	0.04	0.25	-0.09	9.34	7.07	6.98	-	1.76	1.65
ФСК ЕЭС, 01	0.00	5000	8.00	18.12.2007	-	102.40	102.00	102.40	0.10	-0.23	0.28	10.61	8.59	6.02	-	0.86	0.81
ФСК ЕЭС, 02	34.73	7000	8.25	22.06.2010	-	103.60	103.50	103.70	0.19	-0.05	-0.43	8.36	7.96	7.16	-	3.01	2.81
<b>Связь</b>																	
Волгателеком 03	2.73	2300	8.50	30.11.2010	-	102.55	102.46	102.64	-0.05	0.04	0.15	13.51	8.29	7.61	-	2.54	2.36
Волгателеком 02	0.00	3000	8.20	30.11.2010	04.12.2008	101.60	0.00	101.60	0.25	0.04	-0.15	13.03	8.07	-	7.36	1.73	1.61
Дальсвязь, 02	20.59	2000	8.85	30.05.2012	02.06.2010	102.90	102.75	103.25	-0.05	-0.15	0.29	13.82	8.60	-	7.97	2.87	2.66
Дальсвязь, 03	4.05	1500	8.60	03.06.2009	-	101.20	101.20	101.55	-0.10	0.00	0.13	13.43	8.50	7.96	-	1.58	1.46
МГТС, 04	0.00	1000	7.10	22.04.2009	25.04.2007	100.02	0.00	100.98	0.00	0.00	-0.10	19.26	7.10	-	6.90	0.23	0.21
МГТС, 05	0.00	1500	8.30	25.05.2010	29.05.2007	100.52	0.00	100.98	0.00	0.00	-0.03	14.78	8.26	-	6.56	0.32	0.30
Мегафон	0.00	1500	9.28	11.04.2007	-	100.90	0.00	0.00	0.00	-0.79	0.00	28.73	9.20	4.35	-	0.19	0.18
Мегафон, 03	0.00	3000	9.25	15.04.2008	-	102.50	0.00	0.00	0.00	0.00	-0.10	27.12	9.02	7.15	-	1.14	1.06
РТК-ЛИЗИНГ, 04	0.00	2250	8.80	08.04.2008	-	100.52	0.00	100.60	0.00	0.00	0.45	15.12	8.75	8.23	-	0.74	0.69
Сибирьтелеком, 04	0.00	2000	12.50	05.07.2007	-	102.30	102.20	102.30	0.05	0.05	-0.34	9.59	12.22	6.83	-	0.42	0.40
Сибирьтелеком, 05	0.00	3000	9.20	25.04.2008	-	102.07	102.00	102.14	0.00	0.20	0.20	24.45	9.01	7.53	-	1.17	1.08
Сибирьтелеком, 06	0.00	2000	7.85	16.09.2010	23.09.2008	100.45	100.00	100.90	0.00	0.05	0.50	28.60	7.81	-	7.62	1.53	1.42
Сибирьтелеком, 07	0.00	2000	8.65	20.05.2009	-	102.00	101.90	102.10	0.00	0.34	-0.10	16.83	8.48	7.82	-	2.10	1.95
СЗ Телеком, 02	0.00	1500	7.50	03.10.2007	-	100.23	100.20	100.25	0.00	-0.13	-0.18	4.17	7.48	7.17	-	0.45	0.42
СЗ Телеком, 03	0.00	3000	9.25	24.02.2011	28.02.2008	102.30	0.00	0.00	0.00	0.05	0.10	15.97	9.04	-	7.19	1.02	0.95
СМАРТС, 02	0.06	500	14.00	26.06.2007	-	100.05	100.00	100.50	0.13	0.00	-0.07	14.19	13.99	13.67	-	0.40	0.35
СМАРТС, 03	0.00	1000	14.10	29.09.2009	02.10.2007	99.62	99.25	99.99	0.00	0.00	1.40	46.74	14.15	-	15.17	0.63	0.55
Таттелеком, 03	0.00	600	11.75	06.05.2007	-	101.10	0.00	0.00	0.00	0.00	0.00	28.01	11.62	7.60	-	0.25	0.23
УРСИ 04	9.36	3000	9.99	01.11.2007	-	101.92	101.92	102.25	-0.07	-0.50	-0.38	24.91	9.80	7.41	-	0.72	0.67
УРСИ 05	0.00	2000	9.19	17.04.2008	-	102.00	101.95	102.14	0.00	0.29	0.00	26.44	9.01	7.55	-	1.14	1.06
УРСИ 06	0.00	2000	8.20	17.11.2011	20.11.2008	101.10	101.00	101.20	0.00	0.30	0.28	15.73	8.11	-	7.67	1.69	1.57
УРСИ, 07	0.50	3000	8.40	13.03.2012	17.03.2009	101.26	101.25	101.45	-0.14	0.20	0.40	31.07	8.30	-	7.89	1.93	1.79
Центртелеком 04	11.07	5623	13.80	21.08.2009	-	114.11	114.11	114.20	0.10	-0.01	-0.65	62.76	12.09	7.75	-	2.14	1.99
Центр. Телеграф, 03	0.00	700	9.75	01.04.2009	-	100.50	100.00	101.00	0.00	0.00	0.65	7.75	9.70	9.83	-	1.96	1.79
ЮТК, 02	0.00	1500	10.50	07.02.2007	-		0.00	0.00	0.00	-0.02	-0.20	50.63	10.49	4.20	-	0.02	0.02
ЮТК, 03	2.54	3500	10.90	10.10.2009	-	100.10	102.02	102.10	0.05	-0.01	-0.17	34.64	10.68	-	7.80	0.66	0.61
ЮТК 04	65.86	5000	10.00	09.12.2009	-	103.55	103.50	103.55	0.19	1.11	-0.10	12.33	9.66	8.09	-	1.66	1.53
<b>Металлургия</b>																	
Амурметалл, 01	0.08	1500	9.80	26.02.2009	-	101.51	101.51	101.70	0.01	-0.04	-0.20	41.35	9.65	9.18	-	1.85	1.70
ИНПРОМ, 02	17.61	1000	10.70	15.07.2010	19.07.2007	101.00	100.73	101.00	0.01	0.00	-0.21	4.10	10.59	-	8.41	0.46	0.42
ИНПРОМ, 03	0.49	1300	10.70	18.05.2011	23.05.2007	100.52	100.52	100.60	0.01	0.10	-0.42	20.81	10.64	-	8.76	0.30	0.28
МаирИнвест, 01	0.10	500	12.30	03.04.2007	-	100.07	100.07	100.30	-0.35	0.05	0.15	10.11	12.29	11.75	-	0.17	0.15
МаирИнвест, 02	5.17	1000	10.80	16.12.2008	-	100.25	100.21	100.38	-0.02	0.14	-0.03	19.23	10.77	10.71	-	0.79	0.72
Макси-Групп, 01	5.42	3000	11.25	12.03.2009	13.09.2007	97.50	97.46	97.60	-0.05	-0.72	-0.26	43.15	11.54	-	16.22	0.59	0.50
МЗ им. Серова, 02	4.95	2000	8.75	27.02.2009	-	99.20	0.00	99.45	0.35	0.00	-0.30	36.68	8.82	9.39	-	1.87	1.71
НМЗ им. Кузьмина, 01	1.99	1200	11.00	14.02.2010	16.08.2007	99.74	0.00	100.00	-0.21	0.05	-0.05	50.93	11.03	-	11.82	0.51	0.46
НСММЗ, 01	0.00	1000	1.00	19.05.2008	-		0.00	100.00			0.00	2.00					
ОМК, 01	0.00	3000	9.20	12.06.2008	-	101.90	101.50	0.00	0.00	0.10	0.39	14.12	9.03	7.84	-	1.30	1.20
Русал Фин 02	0.00	5000	8.00	20.05.2007	-	100.12	0.00	0.00	0.00	-0.15	-0.28	16.00	7.99	7.47	-	0.30	0.28
РусАлФин, 03	0.00	6000	7.20	21.09.2008	-	100.06	100.05	100.10	0.05	0.00	0.01	26.24	7.20	7.28	-	1.54	1.43
Свободный сокол, 02	1.00	600	11.75	22.11.2007	-	99.95	99.90	100.24	-0.05	-0.10	-1.96	22.53	11.76	12.11	-	0.78	0.69
СГ МЕЧЕЛ, 01																	

ЭМИТЕНТЫ	ОБЪЕМЫ		ПОГАШЕНИЕ/ ВЫКУП				ЦЕНА		ИЗМЕНЕНИЕ,%			ДОХОДНОСТЬ,%			ДЮРАЦИЯ		
	Оборот, млн. руб.	Объем, млрд. руб.	Купон,%	Погашение	Оферта	Индикат. цена	Покупка	Продажа	день	неделя	месяц	НКД	Текущая	К погаш.	К оферте	Дюр. лет.	Мод. дюр
<b>Машиностроение</b>																	
Автоваз, 02	25.77	3000	9.20	13.08.2008	14.02.2007	100.20	100.03	100.20	0.17	0.00	-0.13	42.60	9.18	-	3.43	0.04	0.03
Автоваз, 03	0.00	5000	7.80	22.06.2010	26.06.2007	100.30	100.00	100.30	0.10	0.21	0.15	7.91	7.78	-	6.97	0.40	0.37
Вагонмаш, 01	0.70	300	13.50	19.06.2008	-	103.70	102.70	103.70	0.34	-0.67	-0.62	15.53	13.02	10.80	-	1.29	1.16
ВКМ-Финанс, 01	0.00	1000	9.75	04.06.2008	-	99.90	98.75	0.00	0.00	-0.10	-0.10	15.23	9.76	10.05	-	1.27	1.16
Волгабурмаш 01	0.00	600	11.00	08.10.2008	10.10.2007	99.60	99.40	99.80	0.00	0.20	0.20	34.05	11.04	-	11.90	0.66	0.59
Газ-Финанс, 01	10.15	2000	8.49	08.02.2011	12.02.2008	100.48	100.48	100.54	0.03	0.15	0.35	39.54	8.45	-	8.15	0.97	0.90
ГТ-ТЭЦ Энерго 03	1.08	1500	10.45	18.04.2008	-	99.95	99.70	99.95	0.15	0.17	-0.30	29.78	10.46	10.74	-	1.14	1.03
ЕПК 01	0.20	1000	9.35	02.10.2008	04.10.2007	99.06	99.06	0.00	-0.39	0.20	0.13	30.48	9.44	-	11.09	0.65	0.58
ИжАвто, 01	11.71	1200	10.70	14.03.2007	-	99.98	99.98	100.02	0.00	0.06	0.09	41.33	10.70	10.45	-	0.11	0.10
Ижмаш, 02	0.10	1000	13.55	17.06.2008	-	100.10	100.05	100.10	0.05	0.25	-0.07	16.33	13.54	13.89	-	1.28	1.13
Интегра Финанс, 01	0.30	2000	10.50	20.03.2009	-	99.70	99.70	100.00	0.10	0.10	-0.65	37.97	10.53	10.93	-	1.90	1.71
ИРКУТ 03	1.35	3250	8.74	16.09.2010	-	103.75	103.46	103.75	0.22	0.08	-0.62	31.85	8.42	7.68	-	3.10	2.88
КАМАЗ-Финанс, 02	0.00	3000	8.45	17.09.2010	19.09.2008	100.05	99.95	100.15	0.00	-0.05	-0.13	30.56	8.45	-	8.58	1.52	1.40
Криогенмаш, 02	0.00	500	9.75	08.07.2008	10.07.2007	99.75	99.25	100.25	0.00	-0.30	-0.10	6.14	9.77	-	10.29	0.44	0.40
МиГ-Финанс, 01	0.00	1000	10.50	03.06.2009	06.06.2007	100.83	100.75	100.90	0.00	0.30	0.00	16.40	10.41	-	7.90	0.34	0.32
Мотовилих. заводы, 01	14.31	1500	10.00	22.01.2009	26.07.2007	100.43	100.43	0.00	-0.08	0.05	-0.05	1.92	9.96	-	9.05	0.48	0.44
Моторостроитель, 01	7.97	800	12.00	19.03.2009	20.09.2007	100.00	100.00	100.20	-0.03	0.00	0.03	43.73	12.00	-	12.30	0.60	0.54
ПМЗ, 01	0.00	750	9.90	21.07.2009	24.07.2007	100.20	100.00	100.40	0.00	-0.50	0.00	2.44	9.88	-	9.80	0.47	0.43
Промтрактор, 01	20.21	1500	9.75	03.07.2008	12.07.2007	99.88	99.75	99.90	0.13	0.15	0.05	7.21	9.76	-	9.94	0.44	0.40
Росвертол, 01	0.00	800	9.30	26.05.2009	27.11.2007	100.35	100.20	100.50	0.00	0.00	0.00	16.56	9.27	-	9.01	0.80	0.73
Салют-Энергия, 01	29.90	3000	9.80	25.12.2007	-	100.30	100.15	101.00	0.15	0.20	0.11	9.93	9.77	9.64	-	0.87	0.80
НПО САТУРН, 01	0.02	1500	9.00	23.03.2008	24.03.2007	99.90	99.90	100.22	-0.10	-0.05	-0.10	32.55	9.01	-	9.42	0.14	0.13
Северсталь-авто, 01	0.00	1500	8.00	21.01.2010	-	100.00	0.00	100.00	0.00	-0.10	-0.60	1.53	8.00	8.16	-	2.70	2.50
СОК-Автокомп., 01	0.30	1100	12.32	24.04.2008	-	99.80	99.80	99.90	-0.14	-0.10	-0.21	33.08	12.34	12.58	-	1.14	1.02
Стройтрансгаз, 01	0.00	3000	9.60	25.06.2008	-	101.35	101.00	101.70	0.00	0.22	0.15	9.47	9.47	8.73	-	1.33	1.22
ТВЗ, 03	0.07	1000	9.25	18.06.2010	20.06.2008	100.55	100.55	100.90	0.00	-0.05	-0.15	10.39	9.20	-	9.00	1.32	1.21
Трансмашхолдинг, 01	0.00	1500	1.00	01.12.2007	-	90.02	0.00	94.00	0.00	-5.06	0.00	1.70	1.11	14.67	-	0.83	0.72
Уралвагонзавод, 01	0.02	2000	9.40	30.09.2008	-	100.41	100.41	100.70	-0.19	0.10	0.00	31.16	9.36	9.32	-	1.53	1.40
Уралвагонзавод 02	3.14	3000	9.35	05.10.2010	03.10.2007	100.42	100.42	100.52	0.01	-0.07	0.00	30.74	9.31	-	8.84	0.65	0.59
<b>Добывающая промышленность</b>																	
Белон-Финанс, 01	0.00	1500	9.10	03.06.2009	-	100.10	100.00	0.00	0.00	0.11	-0.40	14.21	9.09	9.25	-	2.13	1.95
СУЭК, 02	0.00	1000	8.50	15.02.2007	-	99.98	99.80	100.15	0.00	0.16	-0.20	17.93	8.50	8.99	-	0.04	0.04
Хайленд Голд Финанс, 01	9.21	750	12.75	02.04.2008	-	99.65	99.46	99.69	0.10	-0.19	-0.20	10.13	12.79	13.72	-	1.09	0.96
<b>Потребительский сектор</b>																	
Аладушкин 01	0.00	500	12.00	08.03.2007	-	100.05	100.09	0.00	0.00	0.00	-0.07	48.33	11.99	10.94	-	0.10	0.09
АрнестФинанс, 01	0.00	600	10.30	29.04.2009	25.04.2007	100.70	100.00	0.00	0.00	0.00	0.10	27.94	10.28	-	9.15	0.23	0.21
Балтика, 01	0.00	1000	8.75	20.11.2007	-	0.00	0.00	0.00	0.00	0.70	0.70	10.55	8.69	8.05	-	0.86	0.79
Балтимор-Нева, 02	4.60	800	11.25	15.05.2008	17.05.2007	100.05	100.00	100.20	-0.15	0.31	0.35	23.73	11.24	-	10.81	0.29	0.26
Вимм-Билль-Данн, 02	0.00	3000	9.00	15.12.2010	-	103.27	103.25	0.00	0.00	-0.05	0.07	10.60	8.72	8.16	-	3.33	3.08
Группа ОСТ, 02	6.41	1000	12.90	08.05.2008	10.05.2007	96.55	96.55	98.30	-1.93	0.51	1.18	29.69	13.36	-	0.27	0.21	
Джей-Эф-Си, 02	0.00	1200	5.00	04.12.2007	05.06.2007	99.92	0.00	100.20	0.00	0.05	0.05	7.95	5.00	-	5.21	0.34	0.32
Нидан-Инвест, 01	0.00	1000	10.80	16.05.2007	-	100.52	0.00	100.95	0.00	0.00	0.25	23.08	10.74	8.75	-	0.29	0.26
Инмарко, 01	0.00	1000	10.50	19.12.2008	21.12.2007	100.00	100.00	0.00	0.00	0.00	0.00	11.79	10.50	-	10.75	0.86	0.78
Красный Восток, 01	0.00	1500	11.50	25.02.2007	-	100.36	100.02	100.70	0.00	0.00	-0.20	50.10	11.46	5.72	-	0.07	0.06
Нутринвестхолдинг, 01	1.00	1200	11.00	09.06.2009	12.06.2007	100.30	100.15	100.30	0.00	0.18	0.20	15.37	10.97	-	10.50	0.35	0.32
Нэфис Косметикс, 01	0.00	400	10.50	22.04.2007	-	100.00	0.00	0.00	0.00	0.00	-0.02	29.63	10.50	10.20	-	0.22	0.20
Отеч. лекарства, 02	0.00	1300	10.25	17.02.2009	21.08.2007	99.58	99.25	99.90	0.00	0.00	-0.20	45.77	10.29	-	11.35	0.53	0.47
Очаково, 02	0.00	1500	8.50	19.09.2008	-	98.58	98.30	98.85	0.00	0.10	0.15	30.74	8.62	10.03	-	1.11	1.01
ПИТ-Инвестментс 02	0.00	1500	1.00	23.03.2009	-	100.00	0.00	0.00	0.00	-	0.00	3.53	1.00	-	2.12	2.09	
Русский Текстиль 02	2.77	1000	12.75	05.03.2009	-	99.25	99.20	99.29	0.05	-0.02	0.40	51.35	12.85	13.82	-	1.18	1.04
Русский Текстиль 03	1.08	1200	12.00	20.10.2009	18.10.2007	99.75	99.75	100.04	0.03	0.20	0.42	32.88	12.03	-	12.70	0.68	0.61
Санвэй, 01	0.00	1000	11.66	03.12.2008	06.06.2007	100.60	100.45	100.75	0.00	0.25	0.16	18.21	11.59	-	9.67	0.34	0.31
Синергия, 01	0.01	1000	10.70	22.04.2009	24.10.2007	92.50	92.50	94.89	1.32	-2.70	-8.53	29.02	11.57	-	23.60	0.70	0.57
Талосто-Финанс, 01	5.09	1000	10.00	06.03.2009	07.09.2007	99.90	99.75	100.00	-0.12	0.30	0.22	40.00	10.01	-	10.40	0.57	0.52
Яковлевский Текстиль, 01	0.00	1000	12.00	31.10.2008	26.10.2007	99.97	99.93	100.00	0.00	0.15	0.05	31.89	12.00	-	12.35	0.70	0.63
<b>Агропромышленный комплекс</b>																	
АПК Аркада 01	0.13	600	13.20	28.06.2008	29.06.2007	99.98	99.71	99.98	-0.05	0.00	0.21	12.66	13.20	-	13.09	0.41	0.36
АПК Аркада, 02	19.96	1000	13.31	20.02.2009	22.08.2007	100.50	99.50	99.79	-0.34	-0.11	-0.05	59.44	13.38	-	14.75	0.52	0.46
АПК ОГО, 01	0.76	1100	15.50	22.04.2007	-	99.35	100.31	100.58	-0.08	0.00	-0.21	30.62	15.42	12.60	-	0.22	0.19
АПК ОГО, 02	1.00	1200	12.95	25.02.2009	-	100.09	99.26	99.40	-0.05	0.00	-0.25	56.06	13.03	13.79	-	1.60	1.41
Белгранкорм	1.00	700	10.90	02.12.2008	04.12.2007	99.25	100.09	0.00	-0.11	0.02	0.16	17.32	10.89	-	11.22	0.80	0.72
Евросервис	0.25	1500	13.25	18.12.2007	-	103.04	98.56	99.25	-0.48	-0.90	-0.31	15.97	13.35	14.93	-	0.83	0

ЭМИТЕНТЫ	ОБЪЕМЫ		ПОГАШЕНИЕ/ ВЫКУП				ЦЕНА		ИЗМЕНЕНИЕ,%			ДОХОДНОСТЬ,%			ДЮРАЦИЯ		
	Оборот, млн. руб.	Объем, млрд. руб.	Купон,%	Погашение	Оферта	Индикат. цена	Покупка	Продажа	день	неделя	месяц	НКД	Текущая	К погаш.	К оферте	Дюр. лет.	Мод. дюр
<b>Розничный сектор</b>																	
Арбат энд Ко, 01	0.00	1500	10.50	20.06.2008	22.06.2007	100.10	100.00	100.19	0.00	0.00	-0.02	11.79	10.49	-	10.13	0.39	0.35
Виктория-Финанс, 01	0.00	1500	9.90	29.01.2009	-	100.02	0.00	100.10	0.00	0.07	0.07	49.36	9.90	-	-	1.90	1.90
Детский мир, 01	0.00	1150	8.50	26.05.2015	-	99.40	98.99	99.80	0.00	0.76	1.32	13.27	8.55	8.79	-	6.04	5.55
Дикая Орхидея, 01	5.27	1000	11.30	09.04.2009	12.04.2007	100.25	100.20	100.35	-0.10	0.05	0.25	6.50	11.27	-	9.91	0.19	0.17
Дикси-Финанс, 01	0.00	3000	9.25	17.03.2011	-	92.74	92.23	93.25	0.00	-0.87	-1.60	33.71	9.97	11.83	-	3.37	3.02
ДОМО-Финанс, 01	2.40	1000	12.50	14.02.2008	15.02.2007	100.10	100.00	100.11	-0.01	-0.20	0.01	57.53	12.49	-	9.35	0.04	0.04
Евросеть, 02	21.62	3000	10.25	02.06.2009	04.12.2007	100.00	99.85	100.00	0.24	0.20	-0.13	16.29	10.25	-	10.48	0.81	0.74
Инком-Лада, 02	31.78	1400	11.75	12.02.2010	16.02.2007	99.97	99.97	100.05	0.02	0.01	0.07	24.47	11.75	-	12.19	0.04	0.04
Копейка ТД, 01	0.00	1200	9.75	17.06.2008	-	100.55	100.26	100.55	0.18	0.05	0.32	3.47	9.70	9.50	-	1.80	1.65
Копейка ТД, 02	0.00	4000	8.70	15.02.2012	18.02.2009	99.08	99.00	99.15	0.00	0.05	0.02	16.92	8.78	-	9.52	1.87	1.70
Магнит 01	3.08	2000	9.34	19.11.2008	-	102.20	0.00	102.30	0.00	0.00	0.29	18.17	9.14	8.15	-	1.67	1.55
Марта Финанс, 02	0.57	1000	11.75	06.12.2009	07.06.2007	98.70	98.25	98.89	-0.25	0.00	-0.25	18.03	11.90	-	15.44	0.35	0.30
Марта-Финанс, 01	0.71	700	14.84	22.05.2008	-	100.87	100.00	100.87	-0.03	0.10	-0.20	28.46	14.71	14.53	-	1.20	1.05
Матрица Финанс	5.96	1200	12.32	10.12.2008	13.06.2007	99.30	99.26	99.49	-0.10	0.13	0.00	16.88	12.41	-	14.12	0.36	0.32
МИР Финанс	1.00	1000	10.50	27.12.2007	-	100.11	100.05	100.20	-0.04	-0.09	0.05	10.64	10.49	10.61	-	0.88	0.79
Монетка, 01	3.42	1000	10.70	14.05.2009	15.11.2007	99.00	0.00	99.00	0.00	-0.10	-0.35	22.57	10.81	-	12.38	0.76	0.68
Натур продукт, 02	0.00	1000	10.75	16.06.2009	18.12.2007	99.92	0.00	99.93	0.00	0.20	0.00	12.96	10.76	-	11.12	0.85	0.77
Перекресток, 01	0.00	1500	8.15	08.07.2008	10.07.2007	100.09	0.00	100.28	0.00	0.00	0.27	5.14	8.14	-	7.91	0.44	0.40
Пятерочка Финанс, 01	2.18	1500	11.45	12.05.2010	-	109.00	108.05	109.15	-0.15	-0.09	-0.36	24.47	10.50	8.42	-	2.79	2.57
Пятерочка Финанс, 02	23.75	3000	9.30	14.12.2010	-	103.25	103.20	103.39	-0.14	-0.24	-0.20	11.21	9.01	8.47	-	3.31	3.05
Техносила, 01	1.09	2000	10.00	26.05.2011	28.05.2008	99.12	99.00	99.12	0.07	1.70	0.76	17.53	10.09	-	11.00	1.25	1.13
ТОП-КНИГА, 01	0.00	700	11.35	05.02.2009	08.02.2007	100.00	0.00	0.00	0.00	-0.10	-0.20	54.42	11.35	-	10.76	0.02	0.02
<b>Лесная промышленность и ЦБК</b>																	
АЦБК-Инвест, 02	0.00	500	0.00	20.05.2008	-	101.01	0.00	0.00	0.00	0.00	0.00	0.00	0.00	-	-	1.30	1.31
АЦБК, 03	0.51	1500	9.95	14.04.2011	18.10.2007	100.72	0.00	100.90	0.36	-0.17	-0.04	3.82	9.88	-	9.19	0.69	0.63
Волга, 01	0.00	1500	12.00	13.03.2007	-	100.12	100.04	100.20	0.00	0.00	-0.28	46.36	11.99	10.44	-	0.11	0.10
ГОТЭК, 02	3.69	1500	11.50	18.06.2009	21.06.2007	100.10	99.91	100.10	0.07	-0.07	-0.02	13.23	11.49	-	11.08	0.38	0.35
ДЗ-Финанс, 01	0.00	400	11.60	23.05.2008	25.05.2007	98.10	97.70	98.50	0.00	0.00	-0.76	21.93	11.82	-	17.69	0.31	0.26
НЛК 01	0.01	500	12.45	31.01.2008	-	99.90	99.51	99.90	0.39	-0.49	-0.49	62.08	12.46	12.92	-	1.33	1.18
ПЭФ Союз, 01	0.00	300	10.00	09.10.2007	-	100.00	0.00	0.00	0.00	0.00	0.00	32.60	10.00	10.20	-	0.66	0.60
<b>Строительство, ипотека и недвижимость</b>																	
Адамант, 01	0.15	500	13.10	05.06.2008	-	99.85	99.85	100.05	0.00	0.05	-0.25	20.10	13.12	12.85	-	1.25	1.11
Адамант, 02	1.13	2000	11.25	20.05.2010	24.05.2007	99.90	99.80	99.90	0.05	0.15	-0.05	21.58	11.26	-	12.07	0.30	0.27
АИЖК 01	0.00	1070	11.00	01.12.2008	-	106.88	106.40	107.35	0.00	0.00	0.00	10.29	7.05	-	-	1.69	1.58
АИЖК, 02	0.00	1500	11.00	01.02.2010	-	110.87	0.00	111.50	0.00	0.00	0.00	55.45	9.92	7.05	-	2.53	2.36
АИЖК, 03	3.15	2250	9.40	15.10.2010	-	105.00	103.95	105.45	-0.24	-0.38	-0.47	4.38	8.95	7.36	-	2.24	2.08
АИЖК, 04	0.00	900	8.70	01.02.2012	-	105.50	105.00	106.00	0.00	0.00	-	21.93	8.25	7.58	-	4.05	3.77
БЖФ, 01	0.47	500	9.25	19.12.2008	21.12.2007	99.00	99.00	99.10	0.00	1.01	-1.59	10.39	9.34	-	10.86	0.85	0.77
Главмосстрой, 01	0.00	2000	1.00	27.05.2007	-	93.39	92.01	98.00	0.00	0.76	1.88	1.86	1.07	-	-	0.31	0.25
Главмосстрой, 02	6.39	4000	11.50	17.03.2011	20.09.2007	100.85	100.85	101.10	-0.20	0.00	0.05	41.90	11.40	-	10.29	0.61	0.55
ИНТЕКО, 01	0.00	1200	10.95	15.02.2007	-	100.20	0.00	0.00	0.00	0.00	0.00	50.40	10.93	5.45	-	0.04	0.04
Искитимцемент 02	0.94	500	12.50	05.11.2008	07.11.2007	100.62	100.55	100.75	0.02	-0.05	0.08	29.11	12.42	-	12.15	0.72	0.64
Лаверна, 01	0.60	1000	11.25	08.04.2010	12.04.2007	100.35	100.20	100.40	0.15	-0.08	0.10	34.52	11.21	-	9.08	0.19	0.18
МИА, 01	0.07	2200	10.00	20.09.2012	-	102.35	101.50	102.50	0.84	-0.39	-1.22	1.97	9.77	9.42	-	2.67	2.44
МИА, 02	0.00	1000	9.50	09.08.2008	06.02.2007	100.11	0.00	0.00	0.00	-0.04	0.01	22.38	9.49	-	1.44	0.01	0.01
МИА, 03	0.00	1500	9.40	23.02.2012	30.08.2007	100.83	100.65	101.00	0.00	-0.05	0.15	16.22	9.32	-	8.15	0.56	0.52
Миракс Групп	7.63	1000	12.50	19.08.2008	-	101.00	101.00	101.15	0.10	0.04	0.10	55.82	12.38	11.45	-	1.38	1.24
МОИА, 01	23.89	1500	9.00	21.12.2010	-	102.15	102.15	103.25	0.17	0.00	0.03	9.32	8.81	8.38	-	2.81	2.59
ПИК, 05	23.89	1120	10.20	20.05.2008	22.05.2007	100.05	100.00	100.15	0.05	0.24	0.25	20.12	10.19	-	10.39	0.30	0.27
Салаватстекло 01	0.00	750	11.60	25.03.2008	-	102.75	102.60	102.90	0.00	-0.27	-0.53	40.68	11.29	9.20	-	1.07	0.98
Салаватстекло 02	0.00	1200	9.28	28.10.2009	31.10.2007	100.16	100.01	100.30	0.00	-0.15	0.05	23.39	9.27	-	9.23	0.72	0.66
Сиб. цемент., 03	0.00	800	9.70	12.06.2008	14.06.2007	99.85	99.70	100.00	0.00	0.00	0.15	13.02	9.71	-	10.00	0.36	0.33
СУ-155	0.00	1500	10.50	30.03.2007	-	100.18	100.06	100.30	0.00	0.13	0.03	10.07	10.48	9.24	-	0.16	0.14
Терна-Финанс, 01	0.00	500	1.00	16.12.2008	18.12.2007	99.70	0.00	99.70	0.00	2.12	-0.05	1.21	1.00	-	-	0.87	0.86
ЦУН ЛенСпецСМУ, 01	0.00	1000	11.75	22.04.2010	24.04.2008	100.55	100.40	100.70	0.00	0.00	0.90	31.55	11.69	-	11.21	1.10	0.99
ЮСКК, 01	0.81	600	14.00	01.07.2008	17.01.2008	100.07	100.06	100.30	0.03	0.00	0.03	11.51	13.99	-	6.18	0.92	0.87
<b>Транспорт</b>																	
АвиаК. Самара, 01	12.99	350	14.00	08.03.2007	-	99.92	99.86	100.35	0.59	-0.20	-0.20	56.38	14.01	14.10	-	0.10	0.08
Ист Лайн Хэндлинг, 02	0.20	3000	10.50	22.05.2008	22.11.2007	100.58	100.50	100.58	-0.02	0.13	0.36	20.14	10.44	-	9.93	0.78	0.71
ММК-Транс, 01	0.08	650	11.50	10.07.2008	-	99.50	99.50	100.10	-0.30	-0.95	-0.19	6.62	11.56	12.23	-	1.36	1.21
РЖД, 05	0.02	10000	6.67	22.01.2009	-	100.03	99.95	100.03	0.08	0.07	-0.10	1.28	6.67	6.76	-	1.88	1.76
РЖД, 03	0.00	4000	8.33	02.12.2009	-	104.00	103.95	104.05	0.00	0.19	0.09	13.01	8.01	6.86	-	2.56	2.40
РЖД, 02	0.00	4000															

ЭМИТЕНТЫ	ОБЪЕМЫ		ПОГАШЕНИЕ/ ВЫКУП				ЦЕНА		ИЗМЕНЕНИЕ, %			ДОХОДНОСТЬ, %			ДЮРАЦИЯ		
	Оборот, млн. руб.	Объем, млрд. руб.	Купон, %	Погашение	Оферта	Индикат. цена	Покупка	Продажа	день	неделя	месяц	НКД	Текущая	К погаш.	К оферте	Дюр. лет.	Мод. Дюр
<b>Химия и нефтехимия</b>																	
Группа Нитол, 01	0.71	1000	1.00	16.12.2008	18.12.2007	100.00	0.00	100.00	0.00	0.00	0.00	1.21	1.00	-	1.00	0.87	0.87
Дорогобуж, 01	0.00	900	8.60	11.06.2008	-	100.00	0.00	0.00	0.00	0.00	-0.10	11.78	8.60	8.77	-	1.30	1.19
Куйбышевгаз-инвест, 02	0.05	2000	8.80	04.03.2011	-	100.25	100.15	100.25	0.10	0.18	0.00	35.20	8.78	8.91	-	3.40	3.13
Марийский НПЗ, 01	5.17	800	12.40	16.12.2008	19.06.2007	100.25	100.21	100.38	-0.02	0.14	-0.03	14.95	12.37	-	11.54	0.38	0.34
НКНХ, 04	0.00	1500	9.99	26.03.2012	02.04.2009	104.22	0.00	0.00	0.00	-0.05	-0.14	33.39	9.59	-	7.94	1.95	1.80
НКНХ, 03	5.40	2000	8.00	01.09.2007	-	100.15	100.00	100.15	-0.07	-0.02	0.09	6.79	7.99	7.73	-	0.32	0.30
САНОС 02	11.54	3000	10.00	10.11.2009	13.11.2007	104.90	104.83	105.05	-0.10	-0.05	-0.05	21.64	9.53	8.15	-	2.45	2.27
УХК, 02	0.00	500	10.50	21.01.2011	25.01.2008	100.55	99.30	0.00	0.00	0.00	0.00	1.73	10.44	-	10.28	0.94	0.86
<b>Финансовый сектор</b>																	
Абсолют банк, 02	0.00	1000	9.70	30.06.2008	02.06.2007	100.53	100.31	100.74	0.00	0.00	0.14	16.21	9.65	-	8.31	0.33	0.30
АК БАРС, 02	0.00	1500	8.25	22.01.2009	26.07.2007	100.34	100.20	100.47	0.00	0.25	0.35	1.58	8.22	-	7.51	0.48	0.45
Банк Зенит, 01	0.00	1000	8.00	24.03.2007	-	100.02	100.02	100.20	-0.18	0.00	0.13	28.93	8.00	7.63	-	0.14	0.13
Банк ЗЕНИТ, 02	0.00	2000	8.39	16.02.2009	-	99.76	99.63	99.89	0.00	0.00	-0.02	38.85	8.41	8.70	-	1.85	1.70
Банк Кедр, 01	6.37	450	11.50	05.10.2007	-	100.00	100.00	0.00	0.00	0.00	0.10	8.51	11.50	11.99	-	0.65	0.58
Банк СПБ, 01	0.00	1000	9.60	22.06.2009	17.06.2007	99.85	99.60	100.10	0.00	0.00	-0.05	12.62	9.61	-	10.37	0.37	0.33
Банк Спурт, 01	0.00	500	9.25	15.11.2007	-	100.00	0.00	0.00	0.00	0.00	0.00	19.51	9.25	9.57	-	0.75	0.69
Внешторгбанк 04	0.00	5000	6.50	19.03.2009	22.03.2007	100.00	100.00	0.00	0.00	0.00	0.00	23.68	6.50	-	6.35	0.13	0.13
Внешторгбанк 05	0.00	15000	6.20	17.10.2013	26.04.2007	100.12	100.03	100.21	0.00	0.00	0.01	1.19	6.19	-	5.67	0.23	0.22
Газбанк, 01	0.00	750	10.50	25.11.2008	20.11.2007	100.13	99.90	100.35	0.00	0.00	-0.20	20.71	10.49	-	10.56	0.78	0.70
Газпромбанк, 01	24.87	1500	7.10	27.01.2011	-	99.20	99.15	99.25	-0.03	-0.07	-0.14	35.40	7.16	7.47	-	3.42	3.18
ЕБРР, 01	0.00	5000	5.92	12.05.2010	-	100.08	100.00	100.15	0.00	0.10	0.15	12.65	5.92	-	-	3.23	3.23
ЕБРР, 02	0.00	5000	0.00	21.04.2011	-	100.05	99.95	100.15	0.00	-0.20	0.10	0.00	0.00	-	-	4.22	4.22
КИТ Финанс, 01	0.71	2000	10.00	18.12.2008	18.12.2007	101.67	101.67	102.75	-1.40	-0.43	0.96	12.60	9.84	-	8.13	0.85	0.79
Мастер-Банк, 02	0.00	1000	11.75	23.05.2008	25.05.2007	100.16	100.06	100.25	0.00	-0.25	0.20	22.21	11.73	-	10.99	0.31	0.28
МКБ 01	2.61	500	10.50	25.04.2007	-	100.20	100.17	100.30	0.04	-0.10	-0.04	2.30	10.48	9.58	-	0.23	0.21
МКБ, 02	2.38	1000	10.40	04.06.2009	06.12.2007	100.15	100.15	100.29	0.05	0.15	0.00	15.96	10.38	-	10.44	0.82	0.74
ММБ, 01	0.00	1000	8.30	13.02.2007	-	101.00	0.00	0.00	0.00	-	-	38.66	8.22	-	-	0.03	0.04
ММБ, 02	0.00	3000	6.50	11.02.2009	14.02.2007	100.23	0.00	0.00	0.00	0.00	-0.01	30.10	6.49	-	0.04	0.04	0.04
Москоммерцбанк, 01	0.00	1000	9.30	10.12.2008	05.12.2007	100.28	100.25	100.30	0.00	0.22	0.04	14.52	9.27	-	9.13	0.82	0.75
НОМОС-Банк, 06	0.00	800	10.03	16.08.2007	-	101.60	101.00	101.60	0.20	0.00	-0.10	46.17	9.87	7.05	-	0.51	0.48
НОМОС-Банк, 07	10.19	3000	8.25	16.06.2009	18.12.2007	100.28	100.25	100.35	-0.12	0.01	-0.05	9.95	8.23	-	8.05	0.86	0.79
Пробизнесбанк, 05	0.00	1000	9.69	29.04.2009	02.09.2007	99.55	99.45	99.65	0.00	0.05	0.66	24.42	9.73	-	10.77	0.57	0.51
Росбанк, 01	0.01	3000	9.25	15.02.2009	14.02.2007	100.28	100.15	100.28	0.05	0.00	-0.15	43.08	9.22	-	1.33	0.04	0.04
Россельхозбанк 01	0.00	3000	7.20	04.06.2008	-	100.27	0.00	101.45	0.00	0.00	0.00	11.24	7.18	7.17	-	1.28	1.19
Россельхозбанк 02	0.13	7000	7.85	16.02.2011	-	101.73	101.60	101.75	0.15	0.20	-0.22	15.27	7.72	7.56	-	3.46	3.21
Русский Стандарт 04	1.00	3000	8.25	03.03.2008	-	100.10	99.75	100.10	0.00	0.03	0.30	34.58	8.24	8.31	-	1.03	0.95
Русский Стандарт 05	0.00	5000	7.60	09.09.2010	15.03.2007	99.92	0.00	100.00	0.00	-	0.00	29.15	7.61	-	8.11	0.12	0.11
Русский Стандарт, 03	0.00	2000	8.40	22.08.2007	-	99.95	99.68	0.00	0.00	0.05	-0.03	37.28	8.40	8.66	-	0.53	0.49
Русский Стандарт, 06	0.00	6000	8.10	09.02.2011	15.08.2007	99.70	99.65	0.00	-0.30	-0.35	0.10	37.50	8.12	-	8.86	0.51	0.47
Русь-Банк, 01	1.54	1400	10.50	19.03.2009	22.03.2007	100.31	100.20	100.35	-0.01	0.00	-0.14	38.26	10.47	-	7.87	0.13	0.12
Сибкадембанк, 01	0.00	470	8.75	05.04.2007	-	99.75	0.00	0.00	0.00	0.00	0.00	6.71	8.77	9.68	-	0.42	0.38
Сибкадембанк, 02	0.00	1500	10.00	12.12.2008	15.06.2007	100.50	0.00	0.00	0.00	0.25	0.15	13.15	9.95	-	8.86	0.36	0.33
Сибкадембанк, 03	0.19	3000	9.60	04.06.2009	-	100.65	100.50	100.70	-0.02	0.26	-0.23	14.73	9.54	9.49	-	2.12	1.94
Собинбанк, 01	0.00	2000	12.00	13.05.2009	14.11.2007	100.00	0.00	100.00	0.00	-0.10	0.00	25.64	12.00	-	12.30	0.76	0.67
СОЮЗ банк, 01	5.96	1000	9.25	24.04.2008	-	101.70	101.66	101.72	-0.05	-0.28	-0.30	1.77	9.10	8.01	-	1.17	1.09
Судостр. банк, 01	16.58	1500	10.50	02.07.2009	05.07.2007	100.25	100.20	100.25	0.05	0.00	0.20	8.05	10.47	-	9.80	0.42	0.38
Татфондбанк, 03	0.00	1500	10.00	19.05.2009	20.11.2007	100.13	99.90	100.35	0.00	-0.16	0.20	19.73	9.99	-	10.20	0.76	0.69
ТК Финанс, 01	0.00	1000	10.75	18.09.2008	22.03.2007	100.02	0.00	100.10	0.00	0.00	-0.70	39.17	10.75	-	10.24	0.13	0.12
ТуранАлем 01	0.00	3000	7.75	06.10.2009	-	100.83	0.00	0.00	0.00	0.00	0.00	24.21	7.69	7.53	-	2.42	2.25
Финанс Инт Инв, 02	0.00	2500	7.50	12.09.2007	-	-	0.00	0.00	-	-	-	28.97	-	-	-	-	-
ХКБ Банк, 02	5.97	3000	8.50	11.05.2010	15.05.2007	100.08	100.00	100.18	-0.12	0.35	0.45	18.40	8.49	-	8.06	0.28	0.26
ХКБ Банк, 03	8.81	3000	8.25	16.09.2010	22.03.2007	100.10	0.00	100.13	0.00	0.30	0.35	9.49	8.24	-	7.43	0.13	0.13
Юниаструмбанк, 01	0.00	1000	12.50	17.02.2009	20.02.2007	100.20	100.15	100.25	0.00	-0.07	-0.25	55.82	12.48	-	8.18	0.05	0.05

Источники: REUTERS, расчеты Банка Москвы

ЭМИТЕНТЫ	ОБЪЁМ		ПОГАШЕНИЕ		ЦЕНА		ИЗМЕНЕНИЕ,%			ДОХОДНОСТЬ,%		РЕЙТИНГ			ДЮРАЦИЯ		
	Объем, млн.	Купон,%	Погашение	Дней до погашения	Покупка	Продажа	день	неделю	месяц	К погаш.	Текущая	Спрэд к benchmark	S&P	Moody's	Fitch	Дюр. лет.	Мод. дюр
<b>Суверенные еврооблигации</b>																	
Россия 07	\$ 2 400	10.000	26.06.2007	144	101.69	101.75	0.00	-0.12	-0.37	5.47	9.83	51	BBB+	Baa2	BBB+	0.39	0.38
Россия 10	\$ 2 718	8.250	31.03.2010	1153	104.13	104.19	0.00	-0.06	-0.54	5.54	7.92	64	BBB+	Baa2	BBB+	1.53	1.49
Россия 18	\$ 3 466	11.000	24.07.2018	4190	142.81	143.31	0.31	-0.44	-1.60	5.84	7.70	100	BBB+	Baa2	BBB+	7.56	7.34
Россия 30	\$19 526	5.000	31.03.2030	8458	111.75	111.94	0.51	-1.00	-1.66	5.84	4.47	100	BBB+	Baa2	BBB+	7.24	7.03
Россия 28	\$ 2 500	12.750	24.06.2028	7813	179.31	179.94	0.53	-0.49	-1.38	6.07	7.11	124	BBB+	Baa2	BBB+	10.61	10.30
<b>Облигации Минфина РФ</b>																	
MINFIN 8	\$ 1 322	3.000	14.11.2007	285	97.00	98.00	0.00	0.00	0.00	6.20	3.09	0	BBB+	Baa2	BBB+	2.78	2.58
MINFIN 5	\$ 2 167	3.000	14.05.2008	467	96.63	96.63	0.00	-0.13	0.19	6.24	3.10	0	BBB+	Baa2	BBB+	3.76	3.57
MINFIN 7	\$ 1 750	3.000	14.05.2011	1562	90.13	90.63	0.28	-0.14	-0.55	6.93	3.33	0	BBB+	Baa2	BBB+	6.20	5.85
<b>Облигации Aries</b>																	
ARIES 01	€ 2 000	6.919	25.10.2007	265	102.28	102.30	0.00	-0.11	-0.27	3.91	6.76	9	BBB+	Baa2	BBB+		2.63
ARIES 02	€ 1 000	7.750	25.10.2009	996	108.79	109.06	0.02	-0.15	-0.44	4.24	7.12	25	BBB+	Baa2	BBB+	2.51	2.41
ARIES 03	\$ 2 436	9.600	25.10.2014	2822	126.75	127.10	0.12	-0.71	-1.24	5.33	7.57	49	BBB+	Baa2	BBB+	5.77	5.62
<b>Муниципальные еврооблигации</b>																	
Москва 11	€ 374	6.450	12.10.2011	1713	106.78	107.24	0.03	-0.20	-0.01	4.79	6.04	77	BBB+	Baa1	BBB+	4.13	3.95
Татарстан 15	\$ 250	7.700	03.08.2015	3104	99.50	101.25	0.00	-0.60	-2.23	7.81	7.74	297	BB-	Ba1	BB	6.39	6.15
<b>Корпоративные еврооблигации</b>																	
Сибнефть 07	\$ 400	11.500	13.02.2007	11	100.12	100.31	0.00	-0.18	-0.36	5.04	11.49	16	BB+	Ba2		0.02	0.02
Джей-Эф-Си 07	\$ 60	9.750	10.04.2007	67	100.00	100.50	0.00	0.00	0.00	9.47	9.75	444	B-			0.20	0.19
ГАЗПРОМ 07	\$ 500	9.125	25.04.2007	82	100.74	100.87	0.09	-0.08	-0.25	5.57	9.06	58	BBB	A3	BBB-	0.22	0.22
ТНК 07	\$ 700	11.000	06.11.2007	277	103.43	103.80	0.04	0.01	-0.21	6.22	10.64	108	BB+		BB+	0.73	0.70
МТС 08	\$ 400	9.750	30.01.2008	362	103.32	103.70	-0.01	-0.40	-0.25	6.22	9.44	107	BB-	Ba3		0.96	0.93
Система 08	\$ 350	10.250	14.04.2008	437	104.25	104.68	0.04	-0.10	-0.33	6.46	9.83	132	BB-		B+	1.12	1.09
Апроса 08	\$ 500	8.125	06.05.2008	459	102.39	102.78	0.13	0.01	-0.51	6.10	7.94	95	BB-	Ba2		1.19	1.16
Вимм-Билль-Данн 08	\$ 150	8.500	21.05.2008	474	101.52	102.06	-0.32	-0.30	0.35	7.23	8.37	229	B+	B2		1.23	1.19
ММК 08	\$ 300	8.000	21.10.2008	627	101.94	102.42	0.05	-0.11	-0.07	6.77	7.85	182	BB	Ba3	BB-	1.60	1.55
Сибнефть 09	\$ 500	10.750	15.01.2009	713	108.89	109.27	0.00	-0.08	-0.63	5.84	9.87	88	BB+	Ba2		1.80	1.75
Северсталь 09	\$ 325	8.625	24.02.2009	753	103.37	103.94	0.02	0.06	-0.14	6.83	8.34	187	BB-		BB-	1.86	1.80
Ситроникс 09	\$ 200	7.875	02.03.2009	759	100.37	101.08	0.06	0.13	0.87	7.67	7.85	273			B-	1.89	1.82
Вымпелком 09	\$ 450	10.000	16.06.2009	865	107.52	108.17	0.06	0.07	-0.25	6.51	9.30	155	BB+	Ba3		2.14	2.08
Евразхолдинг 09	\$ 300	10.875	03.08.2009	913	109.26	109.72	0.20	-0.39	-0.27	6.77	9.95	181	BB-	B2	BB	2.26	2.19
НОРНИКЕЛЬ, 09	\$ 500	7.125	30.09.2009	971	102.58	102.98	0.30	-0.96	-0.55	6.05	6.95	117	BBB-	Baa2	BBB-	2.41	2.34
ГАЗПРОМ 09	\$ 700	10.500	21.10.2009	992	112.07	112.39	-0.10	-0.50	-0.66	5.63	9.37	74	BBB	A3	BBB-	2.38	2.32
Мегафон 09	\$ 375	8.000	10.12.2009	1042	103.40	103.96	0.06	-0.17	-0.30	6.66	7.74	177	BB		BB	2.58	2.50
Вымпелком 10	\$ 300	8.000	11.02.2010	1105	103.73	104.27	0.08	0.21	-0.01	6.61	7.71	172	BB+	Ba3		2.65	2.56
ГАЗПРОМ 10	€ 1 000	7.800	27.09.2010	1333	110.07	110.42	0.06	0.10	-0.38	4.71	7.09	72	BBB	A3	BBB-	3.25	3.10
МТС 10	\$ 400	8.375	14.10.2010	1350	105.20	105.76	0.13	0.02	-0.15	6.72	7.96	183	BB-	Ba3		3.20	3.10
Дон-Строй, 10	\$ 150	10.000	01.11.2010	1368	99.25	99.75	-	-	-	10.24	10.08	539				3.13	2.98
Вымпелком 11	\$ 300	8.375	22.10.2011	1723	106.63	107.36	0.00	0.00	0.00	6.71	7.85	187	BB-		B+	3.93	3.81
Система 11	\$ 350	8.875	28.01.2011	1456	105.10	105.62	0.39	-0.17	-0.32	7.37	8.44	248	BB-		B+	3.45	3.33
МТС 12	\$ 400	8.000	28.01.2012	1821	104.73	105.41	0.39	-0.14	-0.28	6.86	7.64	202	BB-	Ba3		4.22	4.08
Галерея 13	\$ 175	10.125	15.05.2013	2294	100.00	101.00	0.00	0.00	0.37	10.12	10.13	529				4.13	3.93
Северсталь 14	\$ 375	9.250	19.04.2014	2633	107.86	108.60	0.20	-0.13	-0.90	7.80	8.58	296	BB-		BB-	5.36	5.16
Апроса 14	\$ 800	8.875	17.11.2014	2845	114.15	114.72	0.25	-0.51	-1.66	6.52	7.77	169	BB-	Ba2		5.83	5.65
РЖД 30	12600 rub	8.375	30.06.2012	1975	6.00	0.00	0.00	-94.20	-94.19	584.48	139.58	59961	BBB+	A3	BBB+	0.33	0.14
РЖД 30	1000 rub	11.000	30.06.2012	1975	101.38	101.75	0.00	0.00	0.00	10.69	10.85	406	BBB+	A3	BBB+	4.49	4.37
ГАЗПРОМ 12	€ 1 000	4.560	09.12.2012	2137	97.74	98.17	0.21	-0.36	-1.26	5.01	4.67	95	BBB	A3	BBB-	5.21	4.97
ГАЗПРОМ 13-1	\$ 1 750	9.625	01.03.2013	2219	117.70	118.01	-0.03	-0.80	-1.58	6.09	8.18	126	BBB	A3	BBB-	4.69	4.55
ГАЗПРОМ 13-2	\$ 1 222	4.505	22.07.2013	2362	95.76	96.77	0.13	-0.47	-0.76	6.07	4.70	124	BBB	A3	BBB-	2.81	2.73
ГАЗПРОМ 13-3	\$ 647	5.625	22.07.2013	2362	99.27	99.49	0.04	-0.09	-0.61	5.93	5.67	109	BBB	A3	BBB-	2.46	2.39
ГАЗПРОМ 15	\$ 1 000	5.875	01.06.2015	3041	104.15	104.61	0.10	-0.56	-1.23	5.24	5.64	116	BBB	A3	BBB-	6.60	6.27
Евразхолдинг 15	\$ 750	8.250	10.11.2015	3203	101.70	102.30	0.40	-0.52	-1.57	7.97	8.11	314	BB-	B2	BB	6.31	6.07
ГАЗПРОМ 20	\$ 1 250	7.201	01.02.2020	4747	104.81	105.00	0.42	-0.12	-1.18	6.64	6.87	180	BBB	A3	BBB-	8.75	8.47
ГАЗПРОМ 34	\$ 1 000	8.625	28.04.2034	9947	125.64	126.36	-0.02	-0.77	-3.40	6.59	6.86	165	BBB	A3	BBB-	12.19	11.80

Источники: REUTERS

ЭМИТЕНТЫ	ОБЪЁМ		ПОГАШЕНИЕ		ЦЕНА		ИЗМЕНЕНИЕ,%			ДОХОДНОСТЬ,%		РЕЙТИНГ			ДЮРАЦИЯ				
	Объем, млн.	Купон,%	Погашение	Дней до погашения	Покупка	Продажа	день	неделю	месяц	К погаш.	Текущая	Спрэд к benchmark	S&P	Moody's	Fitch	Дюр. лет.	Мод. дюр		
<b>Еврооблигации финансового сектора</b>																			
Русс. Станд 07	\$	200	6.72	08.02.2007	3	99.95	100.26	0.00	0.07	0.12	23.93	6.72	1948	B+	Ba2		0.00	0.00	
Петрокоммерц 07	\$	120	9	09.02.2007	4	100.00	100.15	-0.01	-0.01	-0.04	8.62	9.00	815	B+	Ba3		0.01	0.01	
Русс. Станд 07	\$	300	8.75	14.04.2007	68	100.25	100.50	0.00	0.00	0.06	7.19	8.73	226	B+	Ba2		0.19	0.18	
Импексбанк 07	\$	100	9	29.06.2007	144	101.10	101.38	0.00	-0.02	0.36	6.09	8.90	100	WR		BBB-	0.39	0.39	
Альфа-банк 07	\$	150	7.75	09.02.2007	4	100.00	100.10	-	-	-	7.46	7.75	263	BB		BB-	0.01	0.01	
Русс. Станд 07	\$	300	7.8	28.09.2007	235	100.23	100.68	0.02	0.08	0.32	7.40	7.78	230	B+	Ba2		0.62	0.60	
НОМОС 07	\$	100	9.125	13.02.2007	8	100.03	100.43	0.00	0.00	-0.14	7.01	9.12	218			B+	0.02	0.02	
ИБГ Никойл	\$	150	9	19.03.2007	42	100.24	100.47	-0.01	0.07	-0.11	6.70	8.98	208	B+		B+	0.12	0.12	
Русс. Станд 07	\$	300	8.75	14.04.2007	68	100.25	100.50	0.00	0.00	0.06	7.19	8.73	226	B+	Ba2		0.19	0.18	
Росбанк, 07	\$	150	7.625	09.07.2007	154	100.39	100.69	-0.02	-0.01	-0.15	6.64	7.60	152	B+		B+	U	0.42	0.41
ВТБ 07	\$	300	8.26	30.07.2007	175	101.20	101.47	0.02	-0.05	-0.05	5.74	8.16	12	BBB+	A2	BBB+		2.45	2.45
Моснарбанк 07	\$	200	7.16	05.10.2007	242	100.87	100.94	-0.01	-0.03	0.19	5.89	7.10	44			BBB		0.62	0.60
МБРР 08	\$	150	8.625	03.03.2008	392	101.00	101.40	0.01	0.00	-0.03	7.63	8.54	251			B		1.01	0.98
Русс. Станд 08	\$	300	8.125	21.04.2008	441	100.40	100.93	-0.02	0.02	0.36	7.75	8.09	262	B+	Ba2		1.15	1.11	
Сибкакадембанк 08	\$	175	9.75	19.05.2008	469	102.37	102.75	-0.13	-0.01	0.06	7.76	9.52	261			B		1.22	1.17
Альфа-банк 08	\$	250	7.75	02.07.2008	513	100.74	101.27	0.02	-0.05	0.27	7.18	7.69	225	BB		BB-		1.35	1.30
РосБР 08	\$	170	6.5	11.08.2008	553	100.60	100.87	-0.02	-0.08	-0.27	6.08	6.46	114	BBB+	Baa2		1.42	1.38	
АК БАРС 08	\$	175	8	27.10.2008	630	99.89	100.41	0.00	0.02	0.08	8.06	8.01	314			B+		1.61	1.55
Газпромбанк 08	\$	1 050	7.25	30.10.2008	633	101.99	102.44	0.00	-0.11	-0.22	6.01	7.11	110	BB+				1.63	1.58
ВТБ 08	\$	550	6.875	11.12.2008	675	101.77	102.14	0.02	-0.06	-0.22	5.84	6.76	92	BBB+	A2	BBB+		1.75	1.70
Финансбанк 08	\$	250	7.9	12.12.2008	676	101.13	101.75	0.00	-0.04	0.30	7.23	7.81	230					1.74	1.68
Росбанк, 09	\$	225	9.75	24.09.2009	962	103.81	104.53	0.07	0.59	-0.25	7.45	9.39	260	B+		B+	U	1.66	1.63
Моснарбанк 08	\$	150	4.375	30.06.2008	511	97.87	98.01	-0.03	0.39	0.73	5.98	4.47	106			BBB		1.37	1.33
ХКБ Банк 08-1	\$	150	9.125	04.02.2008	364	100.97	101.50	-0.08	0.72	0.33	8.09	9.04	293	B				0.97	0.93
ХКБ Банк 08-2	\$	275	8.625	30.06.2008	511	100.52	101.06	-0.03	0.00	0.58	8.21	8.58	330	B				1.34	1.29
Ренессанс Капитал 08	\$	100	8	31.10.2008	634	100.00	0.00	-	0.00	0.00	7.99	8.00	340	B+	U Ba3	BB-		1.77	1.70
Петрокоммерц 09	\$	225	8	23.03.2009	777	99.79	100.39	-0.07	0.02	0.51	8.10	8.02	319	B+		Ba3		1.94	1.87
Абсолют 09	\$	200	8.75	07.04.2009	792	99.13	100.13	0.00	-0.18	-0.62	9.19	8.83	427			B1	B	1.96	1.88
Сибкакадембанк 09	\$	351	9	12.05.2009	827	101.90	102.41	0.01	0.00	-0.03	8.05	8.83	313			B		2.06	1.98
БИН Банк 09	\$	200	9.5	18.05.2009	833	96.50	98.88	0.09	-3.36	-3.70	11.27	9.84	635	B-		B-		2.06	1.96
Банк Москвы, 09	\$	250	8	28.09.2009	966	104.46	104.97	0.02	-0.21	-0.23	6.14	7.66	128			Baa2	BBB	2.38	2.31
Промсвязьбанк 10	\$	200	8.5	04.10.2010	1337	101.64	102.16	0.01	-0.09	0.74	7.97	8.36	311	B+	Ba3	B+		3.14	3.02
Русс. Станд 10	\$	500	7.5	07.10.2010	1340	97.33	98.02	0.00	-0.01	-0.05	8.36	7.71	350	B+	Ba2			3.19	3.06
Банк Москвы, 10	\$	300	7.375	26.11.2010	1390	103.88	104.41	0.00	-0.21	-0.37	6.21	7.10	134			Baa2	BBB	3.35	3.25
Россельхозбанк 11	\$	350	6.875	29.11.2010	1393	102.64	103.19	0.14	0.14	-0.47	6.09	6.70	122			A3	BBB+	3.38	3.29
Русс. Станд 11	\$	350	8.625	05.05.2011	1550	99.88	100.63	0.10	0.21	-0.19	8.65	8.64	384	B+	Ba2			3.57	3.42
Газпромбанк 11	\$	300	7.97	15.06.2011	1591	104.89	105.67	-0.29	-0.48	-0.45	6.65	7.60	173	BB+				3.82	3.58
ВТБ 11	\$	450	7.5	12.10.2011	1710	106.09	106.60	-0.02	-0.09	-0.57	5.99	7.07	117	BBB+	A2	BBB+		3.97	3.86
Банк Москвы 13	\$	500	7.335	13.05.2013	2289	103.96	104.78	0.00	-0.49	-0.70	6.55	7.06	174			Baa2	BBB	5.08	4.92
Сбербанк 13	\$	500	6.48	15.05.2013	2291	102.27	102.86	-0.03	0.06	-1.12	6.04	6.34	122			A2	BBB+	5.20	5.05
Россельхозбанк 13	\$	700	7.175	16.05.2013	2292	104.56	105.20	-0.01	-0.30	-1.00	6.28	6.86	147			A3	BBB+	5.12	4.96
Газпромбанк 15	\$	1 000	6.5	23.09.2015	3152	99.20	99.80	-0.06	-0.02	-1.02	6.62	6.55	180	BB+				6.57	6.37
ВТБ 15	\$	750	6.315	04.02.2015	2921	101.90	102.50	0.04	0.13	-0.70	5.62	6.20	74	BBB+	A2	BBB+		2.77	2.70
Сбербанк 15	\$	1 000	6.23	11.02.2015	2928	100.83	101.42	0.26	0.12	-0.86	0.00	6.18	0			A2	BBB+		
Промстройбанк 15	\$	400	6.2	29.09.2015	3158	100.09	100.58	0.03	0.09	-0.22	6.17	6.19	131			A2	BBB	3.25	3.16
Банк Москвы 15	\$	300	7.5	25.11.2015	3215	102.79	103.32	-0.04	0.00	-0.72	6.65	7.30	179			Baa2	BBB	3.34	3.23
Альфа-банк 15	\$	225	8.625	09.12.2015	3229	100.80	101.41	0.12	-0.24	-0.46	8.37	8.56	351	BB		BB-		3.31	3.18
Русс. Станд 15	\$	200	8.875	16.12.2015	3236	99.02	99.86	0.03	0.15	0.04	9.18	8.96	432	B+	Ba2			3.31	3.17
ВТБ 35	\$	1 000	6.25	30.06.2035	10372	100.38	101.00	-0.12	-0.67	-1.95	6.22	6.23	130	BBB+	A2	BBB+		13.59	13.18

Источники: REUTERS

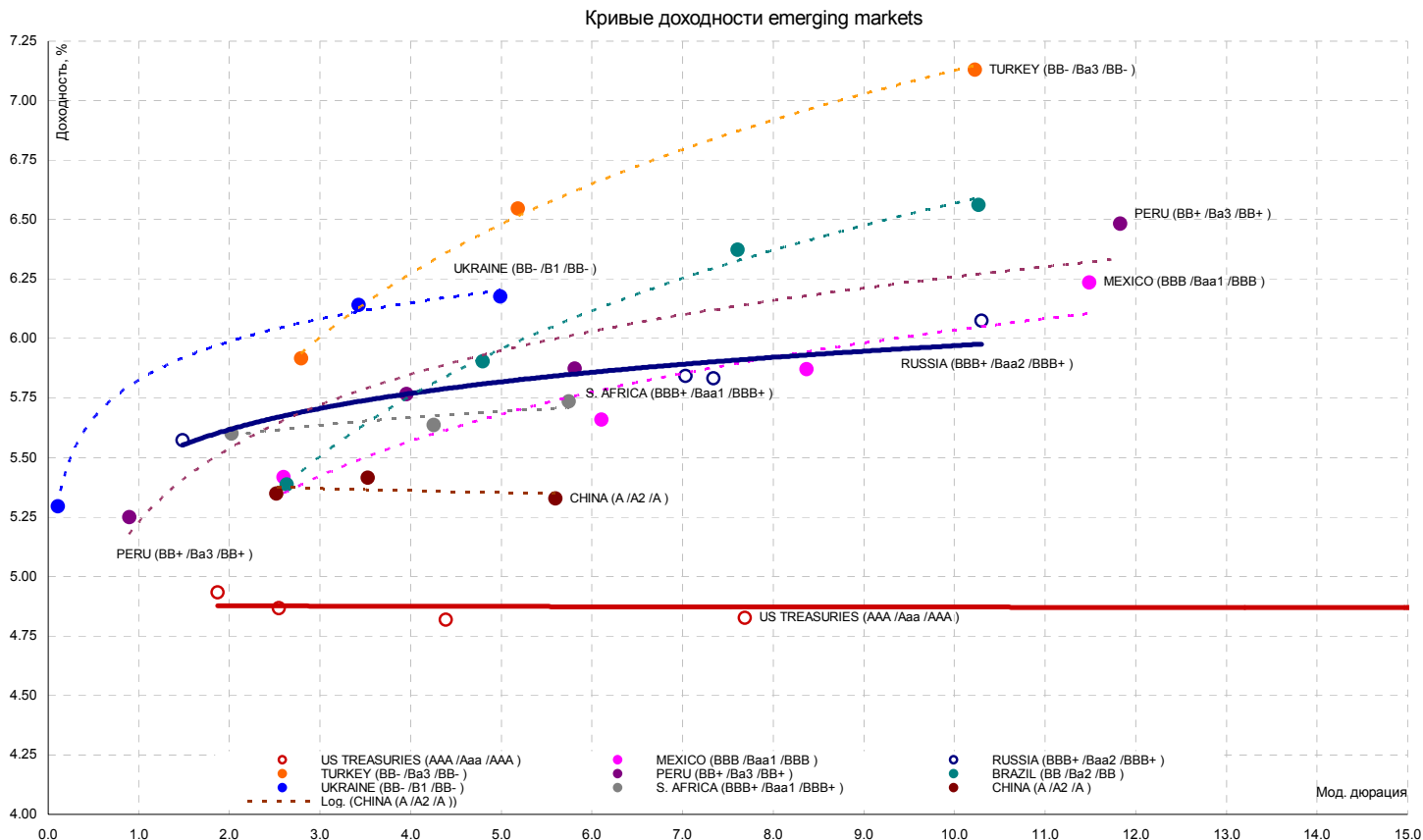
ЭМИТЕНТЫ	ОБЪЁМ		ПОГАШЕНИЕ		ЦЕНА		ИЗМЕНЕНИЕ,%			ДОХОДНОСТЬ,%		РЕЙТИНГ			ДЮРАЦИЯ		
	Объем, млн.	Купон,%	Погашение	Дней до погашения	Покупка	Продажа	день	неделю	месяц	К погаш.	Текущая	Спрэд к benchmark	S&P	Moody's	Fitch	Дюр. лет.	Мод. дюр
<b>CLN</b>																	
<b>Корпоративный сектор</b>																	
НСММЗ 07	\$ 100	9.8	22.03.2007	45	98.88	99.50	0.00	0.13	1.54	18.15	9.91	1410				0.13	0.13
САНОС 07	\$ 40	8.875	11.04.2007	65	100.38	101.10	-	0.00	0.00	7.52	8.84	260				0.31	0.31
АМТЕЛ 07	\$ 175	9.25	30.06.2007	145	97.88	98.75	0.00	0.13	-0.25	14.77	9.45	979				0.40	0.38
Кузбассразрезуголь 07	\$ 150	9	13.07.2007	158	99.60	100.35	0.10	0.10	-0.25	9.90	9.04	481				0.43	0.42
Связной 07	\$ 50	10.75	28.07.2007	173	100.00	100.50	0.00	-0.50	0.00	10.72	10.75	563				0.48	0.45
Седьмой Континент 07	\$ 90	7.25	27.09.2007	234	99.00	100.00	-	0.00	0.00	8.49	7.32	323				0.77	0.73
Открытые инвестиции	\$ 150	9.125	09.11.2007	277	100.50	0.00	0.00	0.00	1.01	7.18	9.08	203				0.28	0.27
Миракс Групп 08	\$ 100	9.7	27.02.2008	387	99.25	100.25	0.00	-3.99	-0.75	10.34	9.77	519	B2	B		0.99	0.95
Татфондбанк 08	\$ 90	9.5	28.02.2008	388	99.75	0.00	-	0.00	0.00	9.71	9.52	460				1.11	1.05
АвтоВАЗ 08	\$ 250	8.5	20.04.2008	440	100.14	101.01	0.01	0.04	-0.20	8.36	8.49	322				1.14	1.10
Русс Станд Водка 08	\$ 85	10	06.06.2008	487	101.38	102.38	-	0.00	0.00	9.11	9.86	433				1.61	1.54
РМК 08	\$ 100	9.25	21.12.2008	685	100.00	100.50	0.00	0.25	0.00	9.24	9.25	430				1.75	1.67
Иркут 09	\$ 125	8.25	10.04.2009	795	100.50	102.46	0.00	-0.50	1.00	7.99	8.21	306	B1			1.99	1.92
САНОС 09	\$ 100	7.95	28.05.2009	843	100.50	101.10	-	0.00	0.00	7.71	7.91	304				2.26	2.18
РБК 09	\$ 100	9.5	07.06.2009	853	100.13	100.50	-	0.00	0.00	9.44	9.49	485				2.25	2.15
Дон-Строй, 10	\$ 150	10	01.11.2010	1365	99.50	99.75	-	-	-	10.15	10.05	527				3.13	2.98

Источники: REUTERS

**ИНДИКАТИВНЫЕ СПРЭДЫ REUTERS**

Годы	AAA	AA+	AA	AA-	A+	A	A-	BBB+	BBB	BBB-	BB+	BB	BB-	B+	B	B-	CCC+
<b>Промышленные предприятия</b>																	
1	15	20	25	30	35	40	45	50	55	70	95	115	140	170	190	225	635
2	27	32	37	41	44	52	57	64	69	89	120	130	180	190	205	235	710
3	35	39	42	45	49	62	67	74	84	104	130	170	210	220	260	300	735
5	42	46	53	58	60	68	76	85	98	118	165	215	240	255	325	375	755
7	46	51	56	61	66	73	82	90	123	143	190	225	250	280	330	395	765
10	55	71	74	78	81	87	93	112	133	160	205	240	260	290	355	415	810
30	69	85	94	99	105	110	125	155	175	205	235	310	325	340	380	450	900
<b>Транспорт</b>																	
1	20	25	30	35	40	45	55	65	75	95	120	145	165	205	240	280	700
2	30	35	40	50	60	70	75	80	90	105	145	165	190	230	270	325	710
3	45	50	55	65	75	85	95	105	115	125	150	195	240	275	315	360	725
5	55	65	70	82	95	110	120	125	132	153	170	250	275	325	360	390	725
7	72	82	92	104	117	128	143	153	165	190	190	265	295	355	400	430	725
10	88	94	103	118	134	151	171	186	192	220	225	275	315	380	440	470	725
30	106	116	126	141	161	180	195	205	230	245	265	310	350	440	480	545	750
<b>Коммунальные услуги (utilities)</b>																	
1	6	7	8	11	14	16	19	30	45	49	240	250	230	265	365	440	530
2	10	11	15	18	23	25	30	47	54	74	312	275	255	310	400	470	600
3	14	19	24	27	34	36	40	49	63	74	295	300	275	415	455	560	705
5	34	39	41	45	52	55	62	82	95	95	227	230	250	325	360	460	660
7	40	47	47	53	60	65	75	91	100	110	170	195	215	250	320	330	445
10	33	42	52	68	71	87	92	103	122	128	210	275	295	300	340	390	470
30	58	68	78	98	102	107	126	142	152	162	225	310	320	330	350	370	570
<b>Финансовый сектор</b>																	
1	9	31	33	35	43	58	61	78	83	88	160	170	180	275	285	295	350
2	13	33	35	41	71	75	77	91	94	96	180	190	200	295	305	315	360
3	17	34	37	43	74	77	81	92	98	102	190	200	210	305	305	325	370
5	31	51	58	69	82	88	91	105	117	126	220	230	240	330	340	350	435
7	54	72	75	81	91	93	101	122	130	144	240	250	260	365	375	385	485
10	72	85	88	91	111	113	120	143	151	168	260	270	280	390	400	410	540
30	88	103	111	113	129	130	135	164	169	180	310	320	330	440	450	460	580
<b>Банки</b>																	
1	10	18	20	21	39	42	46	58	61	68	190	200	210	270	280	290	455
2	12	26	34	35	44	46	50	63	71	76	205	210	220	280	290	300	465
3	23	27	36	37	48	49	54	70	78	80	210	220	230	290	300	310	475
5	33	40	46	50	57	59	64	77	82	87	220	230	240	320	330	340	500
7	48	56	59	63	71	73	76	106	113	119	240	250	260	360	370	380	510
10	60	69	72	73	85	88	90	126	136	144	260	270	280	400	410	420	520
30	84	91	95	101	111	114	116	155	162	168	280	290	300	450	460	470	550

Источники: REUTERS



Источник: REUTERS

ЭМИТЕНТЫ	ЦЕНА		ИЗМЕНЕНИЕ, %			ДОХОДНОСТЬ, %	ДЮРАЦИЯ	РЕЙТИНГ	
	По закрытию	Последняя котировка	день	неделя	месяц			До погашения	Дюрация
US10YT=RR	98.44	98.44	0.10	0.40	-0.91	4.83	7.87	AAA	Aaa
US30YT=RR	93.47	93.50	0.14	0.83	-1.73	4.92	15.68	AAA	Aaa
EU2YT=RR	99.72	99.72	0.09	0.10	-0.07	3.91	1.81	AAA	Aaa
EU10YT=RR	97.51	97.51	0.30	0.27	-1.09	4.06	8.37	AAA	Aaa
BRAGLB27=RR	141.50	141.44	1.43	1.98	-0.45	6.44	10.47	BB	Ba2
TRGLB30=RR	153.19	153.25	-0.16	0.45	-0.97	7.13	10.59	BB-	Ba3
TRGLB10=RR	117.50	117.56	-0.16	-0.16	-0.48	5.89	2.87	BB-	Ba3
ARGFRB=RR	32.50	32.50	0.00	0.00	0.00	0.00	0.00	B+	B3
ARGGLB30=RR	31.50	31.50	-0.20	0.00	0.60	1.47	1.47	B+	B3
RUSGLB30=RR	111.75	111.75	-0.06	0.45	-1.66	5.84	7.24	BBB+	Baa2
RUSGLB10=RR	104.06	104.06	0.00	0.06	-0.54	5.57	1.52	BBB+	Baa2

Источники: REUTERS

EMBI+	СПРЭД		ИНДЕКС			ИЗМЕНЕНИЕ, %	
	Спрэд	Изменение за день	Значение	За день	С начала месяца	С начала года	За 12 месяцев
EMBI+	165	-1	407.68	0.10	0.54	0.10	9.07
EMBI+ RUSSIA	99	1	446.03	-0.17	0.41	-0.72	5.20
EMBI+ MEXICO	99	-2	348.07	0.16	0.47	-0.32	5.25
EMBI+ TURKEY	201	2	260.08	-0.03	0.33	0.56	6.72
EMBI+ BRAZIL	181	-3	583.50	0.10	0.73	0.57	12.90

Источники: J.P. Morgan Chase, REUTERS

Настоящий документ предоставлен исключительно в порядке информации и не является предложением о проведении операций на рынке ценных бумаг, и, в частности, предложением об их покупке или продаже. Настоящий документ содержит информацию, полученную из источников, которые Банк Москвы рассматривает в качестве достоверных. Однако Банк Москвы, его руководство и сотрудники не могут гарантировать абсолютную точность, полноту и достоверность такой информации и не несут ответственности за возможные потери клиента в связи с ее использованием. Оценки и мнения, представленные в настоящем документе, основаны исключительно на заключениях аналитиков Банка в отношении анализируемых ценных бумаг и эмитентов. Вознаграждение аналитиков не связано и не зависит от содержания аналитических обзоров, которые они готовят, или от существа даваемых ими рекомендаций.

Банк Москвы, его руководство и сотрудники не несут ответственности за инвестиционные решения клиента, основанные на информации, содержащейся в настоящем документе. Банк Москвы, его руководство и сотрудники не несут ответственности в связи с прямыми или косвенными потерями и/или ущербом, возникшим в результате использования клиентом информации или какой-либо ее части при совершении операций с ценными бумагами. Банк Москвы не берет на себя обязательства регулярно обновлять информацию, которая содержится в настоящем документе или исправлять возможные неточности. Сделки, совершенные в прошлом и упомянутые в настоящем документе, не всегда являются индикативными для определения результатов будущих сделок. На стоимость, цену или величину дохода по ценным бумагам или производным инструментам, упомянутым в настоящем документе, могут оказывать неблагоприятное воздействие колебания обменных курсов валют. Инвестирование в российские ценные бумаги несет значительный риск, в связи с чем клиенту необходимо проводить собственный анализ рынка и исследование надежности российских эмитентов до совершения сделок.

Настоящий документ не может быть воспроизведен, полностью или частично, с него нельзя делать копии, выдержки из него не могут использоваться для каких-либо публикаций без предварительного письменного разрешения Банка Москвы. Банк Москвы не несет ответственности за несанкционированные действия третьих лиц, связанные с распространением настоящего документа или любой его части.

Контактная информация	www.mmbank.ru	+7 (495) 105-8000	+7 (495) 624-0080
		e-mail	вн. тел.
<u>АНАЛИТИЧЕСКИЙ ДЕПАРТАМЕНТ</u> Директор департамента	Тремасов Кирилл	Tremasov_KV@mmbank.ru	45-92
<u>УПРАВЛЕНИЕ АНАЛИЗА РЫНКА АКЦИЙ</u> Начальник управления	Веденеев Владимир	Vedeneev_VY@mmbank.ru	28-17
Старший аналитик	Скворцов Дмитрий	Skvortsov_DV@mmbank.ru	28-32
Старший аналитик	Лямин Михаил	Lyamin_MY@mmbank.ru	28-44
Аналитик	Веселова Ольга	Veselova_OV@mmbank.ru	28-92
<u>Отдел анализа долговых рынков</u> Начальник отдела	Федоров Егор	Fedorov_EY@mmbank.ru	42-33
Аналитик	Ковалева Наталья	Kovaleva_NY@mmbank.ru	17-51
Аналитик	Чупрына Татьяна	Chupryna_TV@mmbank.ru	42-81